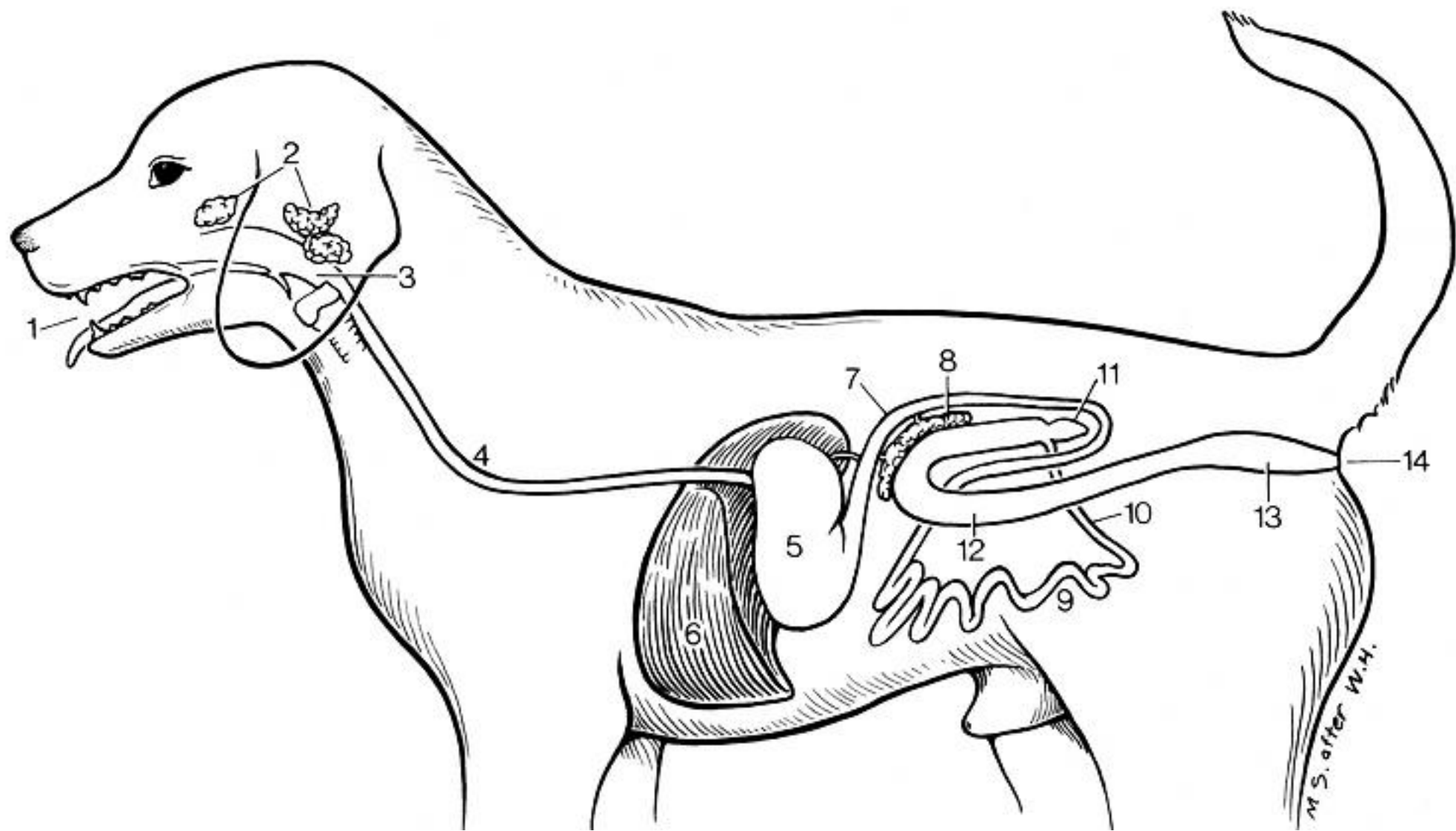


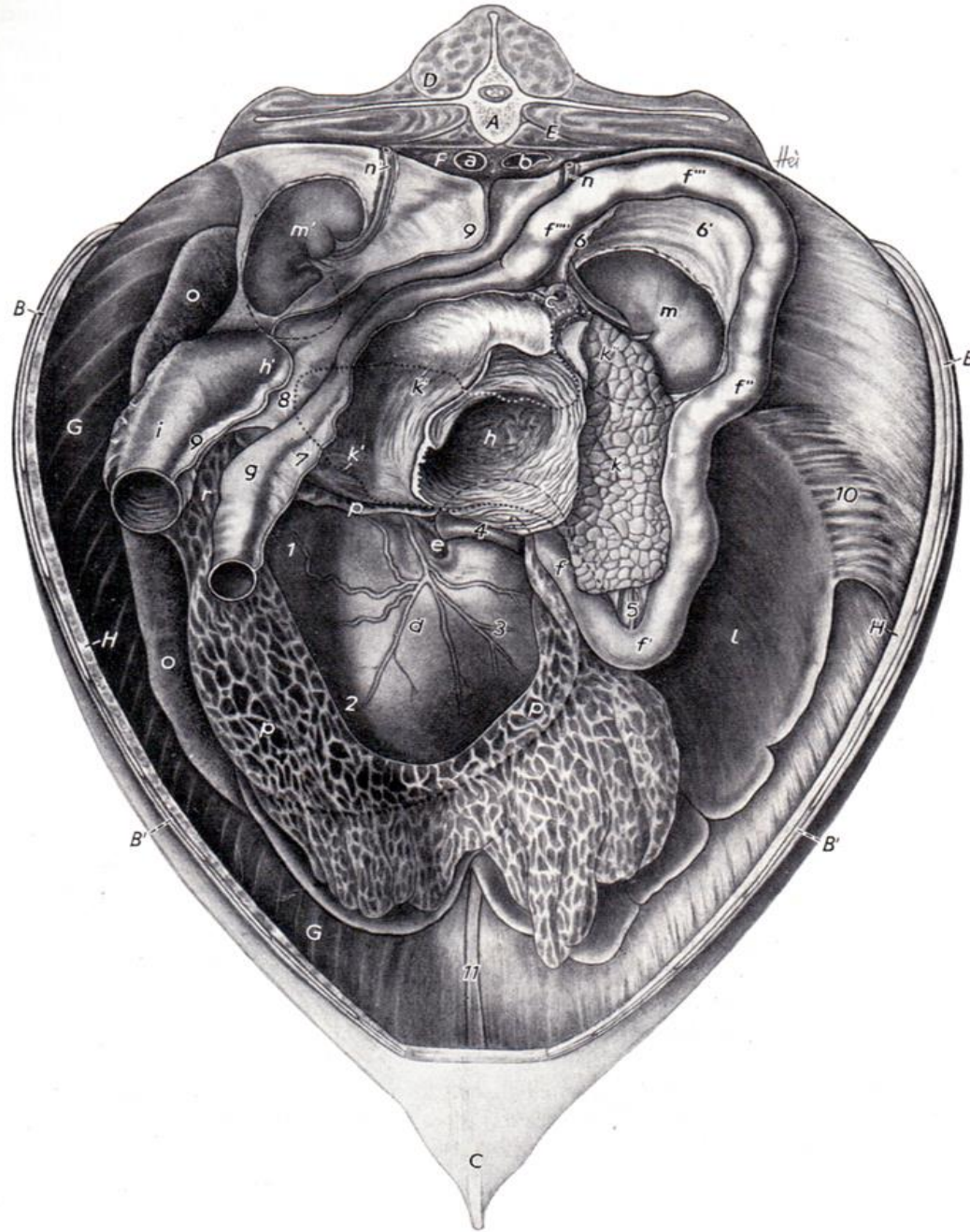
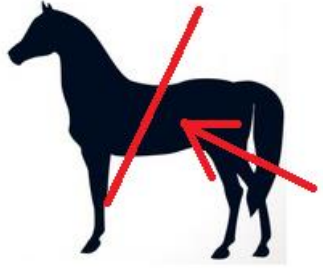
Intestino delgado e grosso

14/09/2023

Intestino delgado

- É a parte do canal alimentar que se segue ao estômago e precede o intestino grosso.
- Anatomicamente está dividido em duodeno, jejuno e íleo. Ele é mais extenso nos herbívoros do que nos carnívoros.
- O duodeno é o primeiro segmento do intestino delgado ele se apresenta como uma alça em forma de U com sua abertura voltada cranialmente nos mamíferos domésticos, nas aves é uma alça em forma de U encurvada adaptando-se à curvatura ventral da moela. Anatomicamente pode ser dividido em: parte cranial, parte descendente, parte transversa e parte ascendente. A parte cranial também é conhecida como flexura cranial e a transversa como flexura caudal. Nas aves ele é dividido numa parte descendente e na parte ascendente, separadas pela flexura duodenal.
- A última porção do duodeno, a ascendente, separa-se do jejuno pela flexura duodeno-jejunal.
- No duodeno desembocam, através de seus ductos, o fígado e o pâncreas. Nos mamíferos isso ocorre na parte descendente e nas aves na parte ascendente.
- A parte ascendente do duodeno liga-se ao cólon descendente pela prega duodenocólica
- O jejuno é o maior segmento do intestino delgado se estendendo da flexura duodenojejunal até o início da prega íleo cecal. Ele fica suspenso na cavidade abdominal pelo mesentério que se fixa ao redor da origem da artéria mesentérica cranial.
- O íleo a porção final do intestino delgado e é o segmento que se liga ao ceco pela prega íleocecal. Ele se abre no ceco dos equinos, no cólon ascendente do cão e na junção cecocólica dos demais mamíferos domésticos. Nas aves ele é contínuo com o cólo.





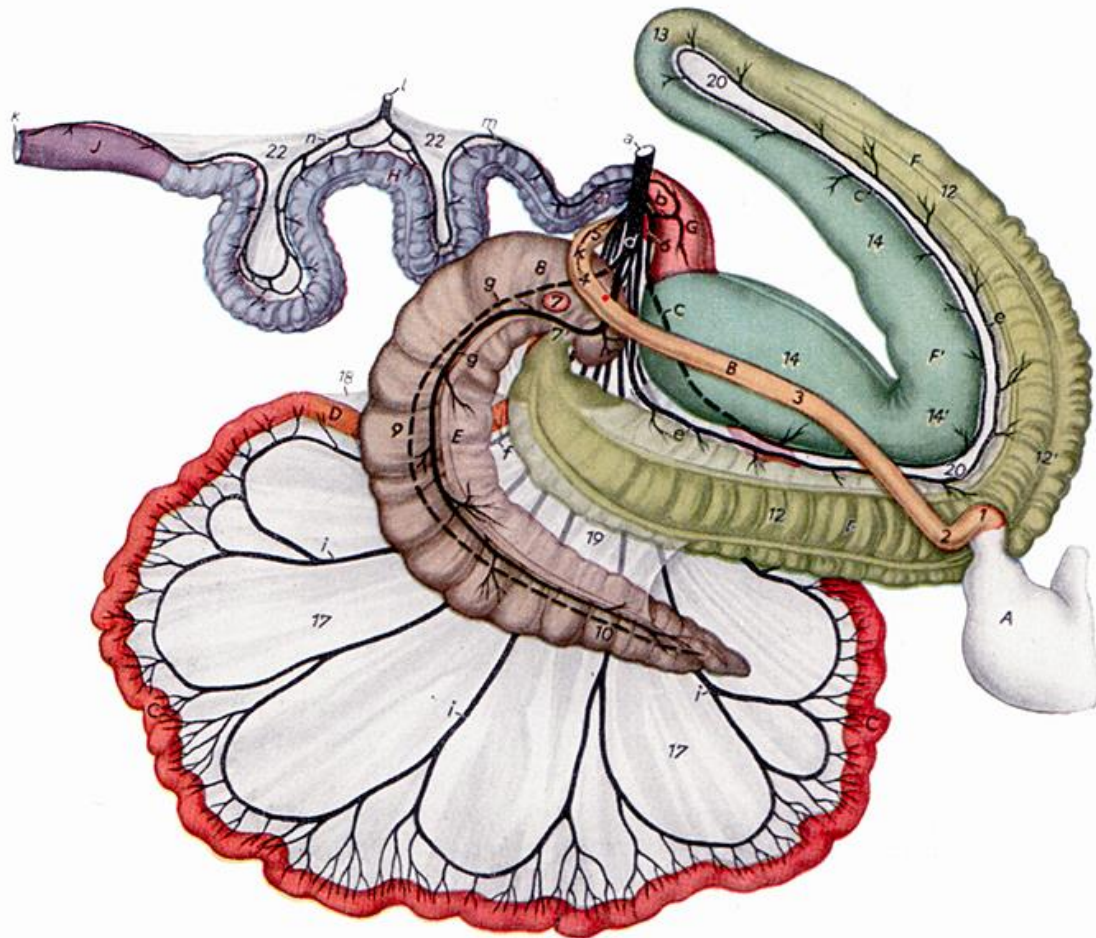


Fig. 147 (Horse)

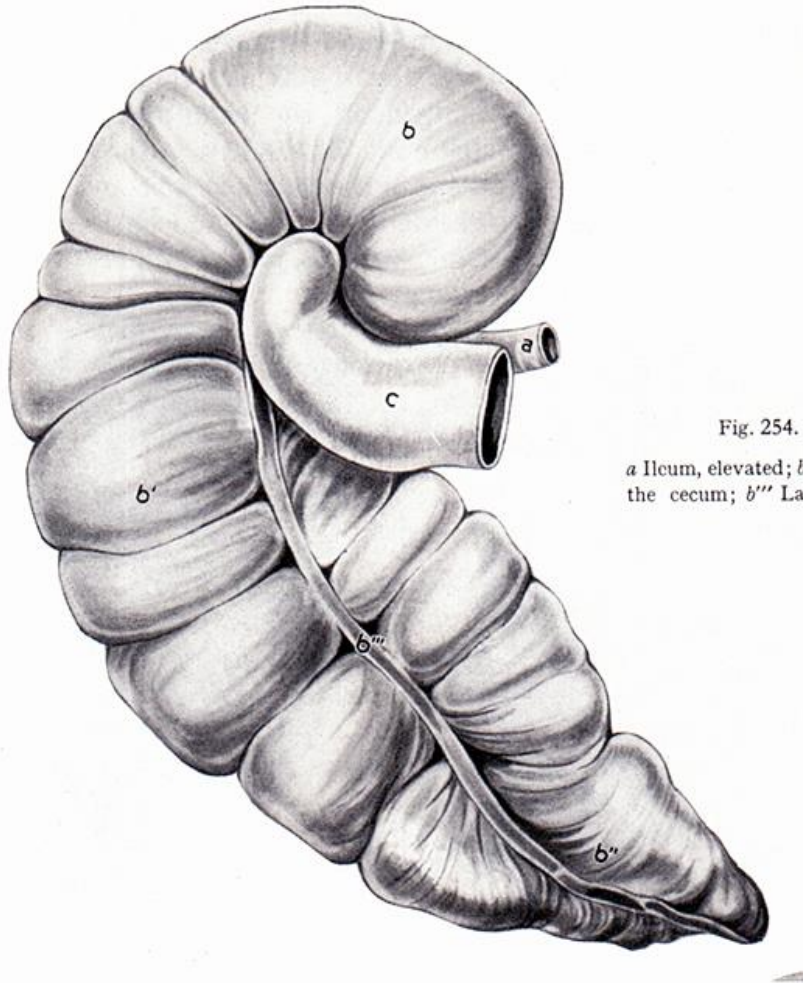


Fig. 254.
a Ileum, elevated; *b*
 the cecum; *b'''* La

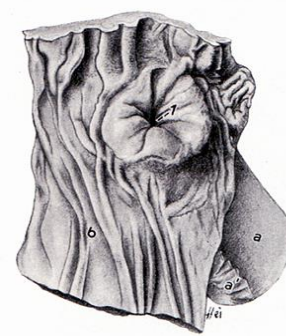
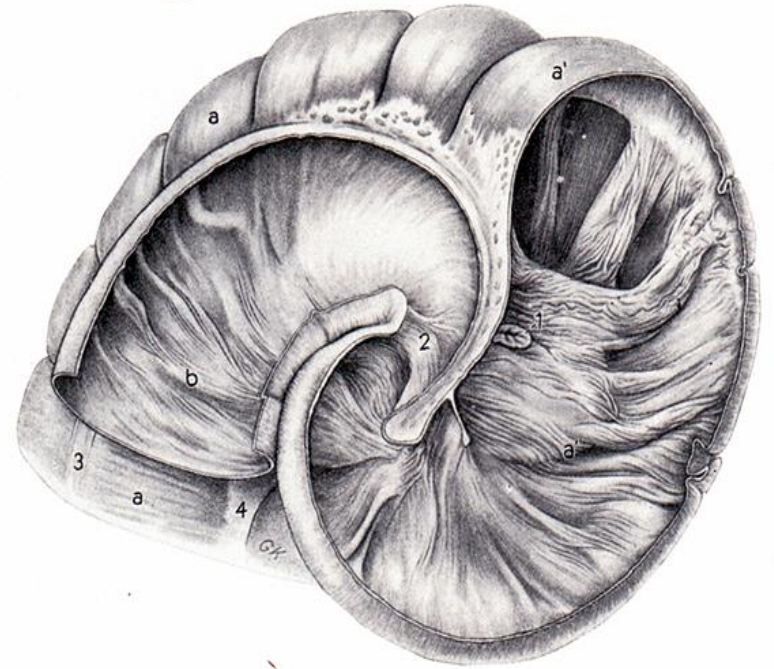


Fig. 250



Fig. 251

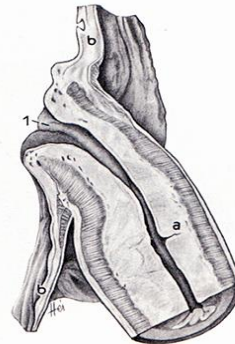


Fig. 252

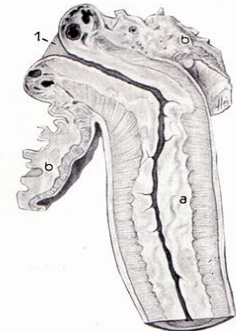
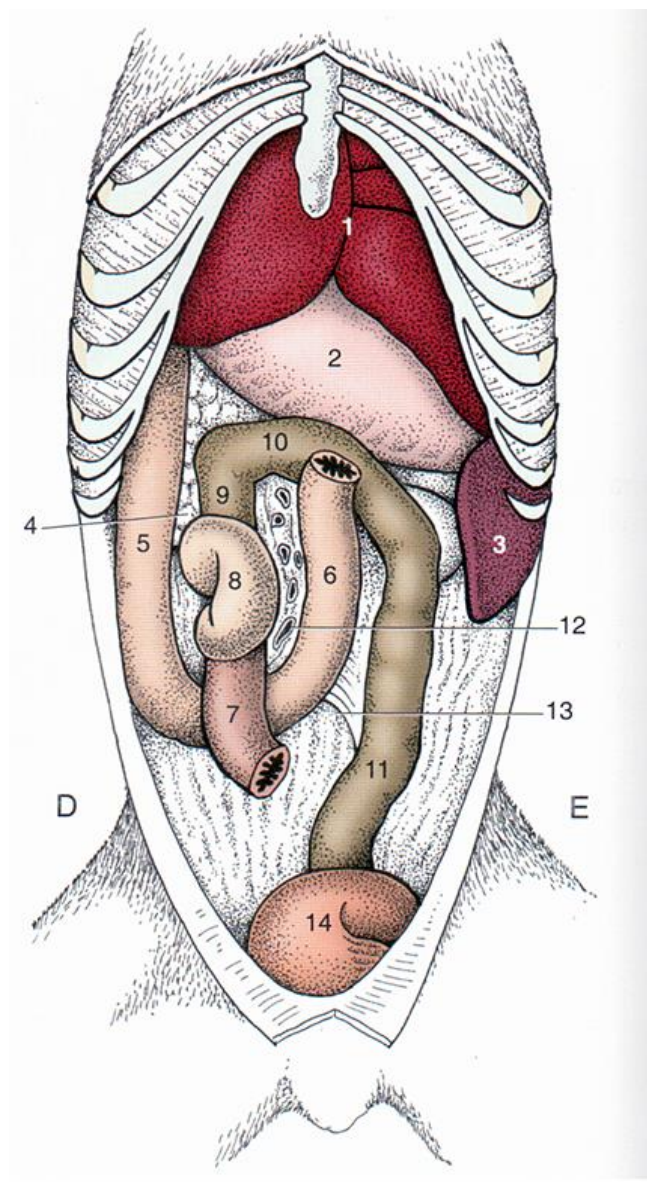
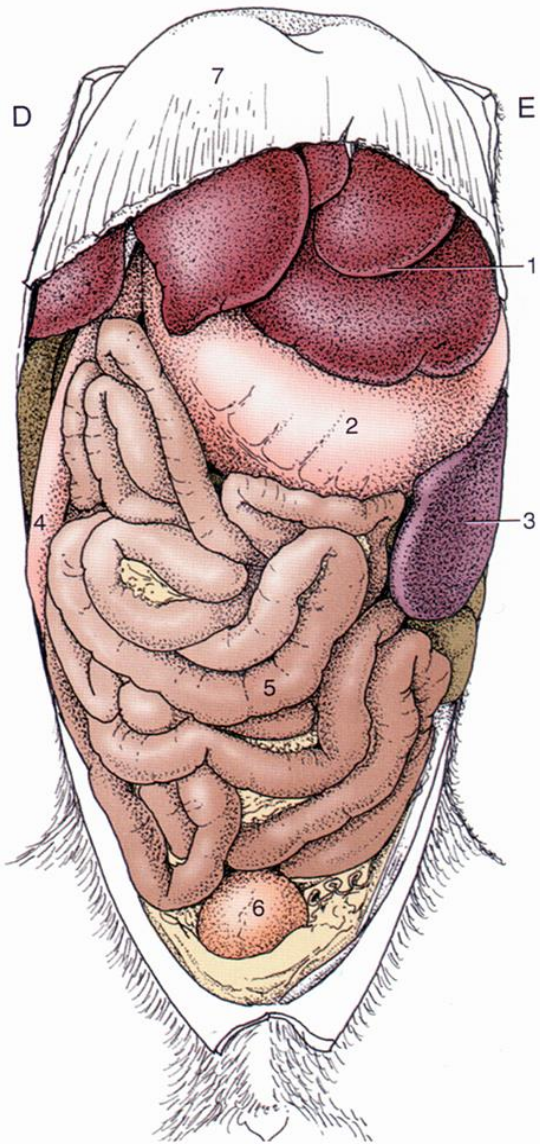


Fig. 253



Lobo hepático medial direito

Lobo hepático quadrado

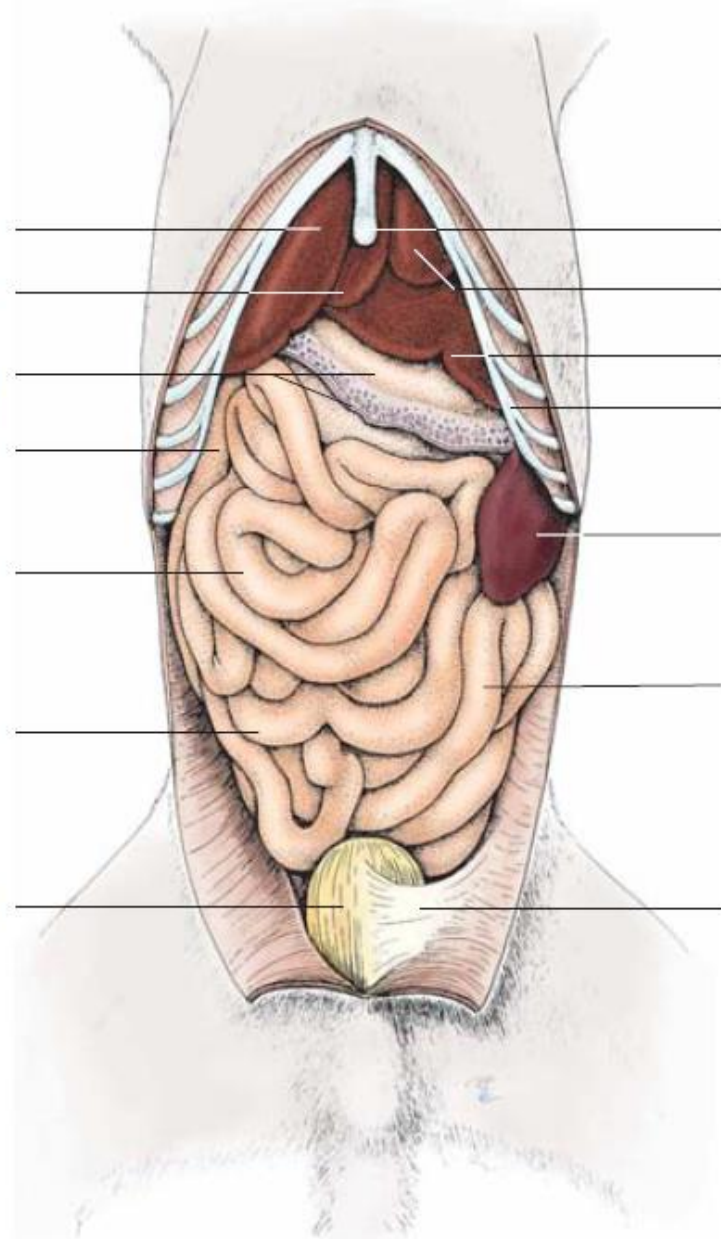
Curvatura maior com omento maior (corte)

Duodeno descendente

Jejuno

Jejuno

Vesícula urinária



Processo xifoide

Lobo hepático medial esquerdo

Lobo hepático lateral esquerdo

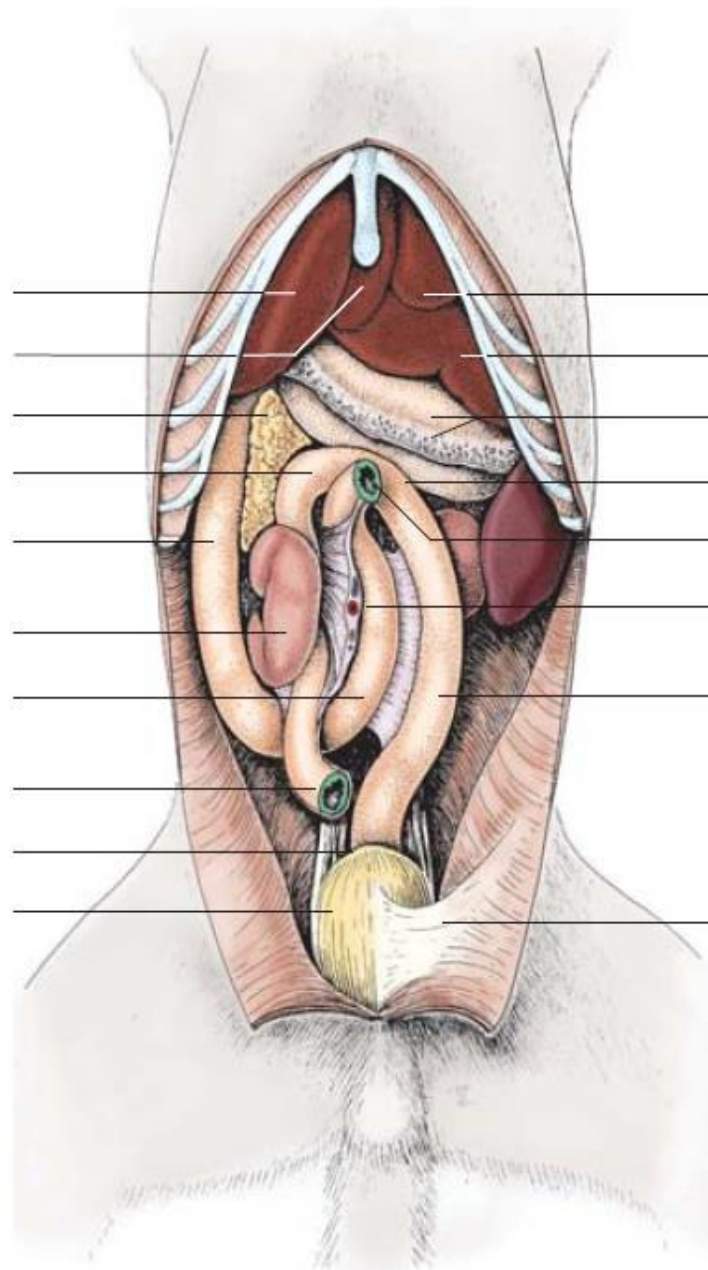
Arco costal

Baço

Jejuno

Ligamento vesical mediano

Lobo hepático medial direito
Lobo hepático quadrado
Pâncreas
Colo ascendente
Duodeno descendente
Ceco
Duodeno ascendente
Ílio (seccionado)
Ligamento vesical lateral
Vesícula urinária



Lobo hepático medial esquerdo
Lobo hepático lateral esquerdo
Curvatura maior com omento maior (corte)
Colo transverso
Jejuno (seccionado)
Artéria mesentérica cranial
Colo descendente com prega duodenocólica
Ligamento vesical mediano

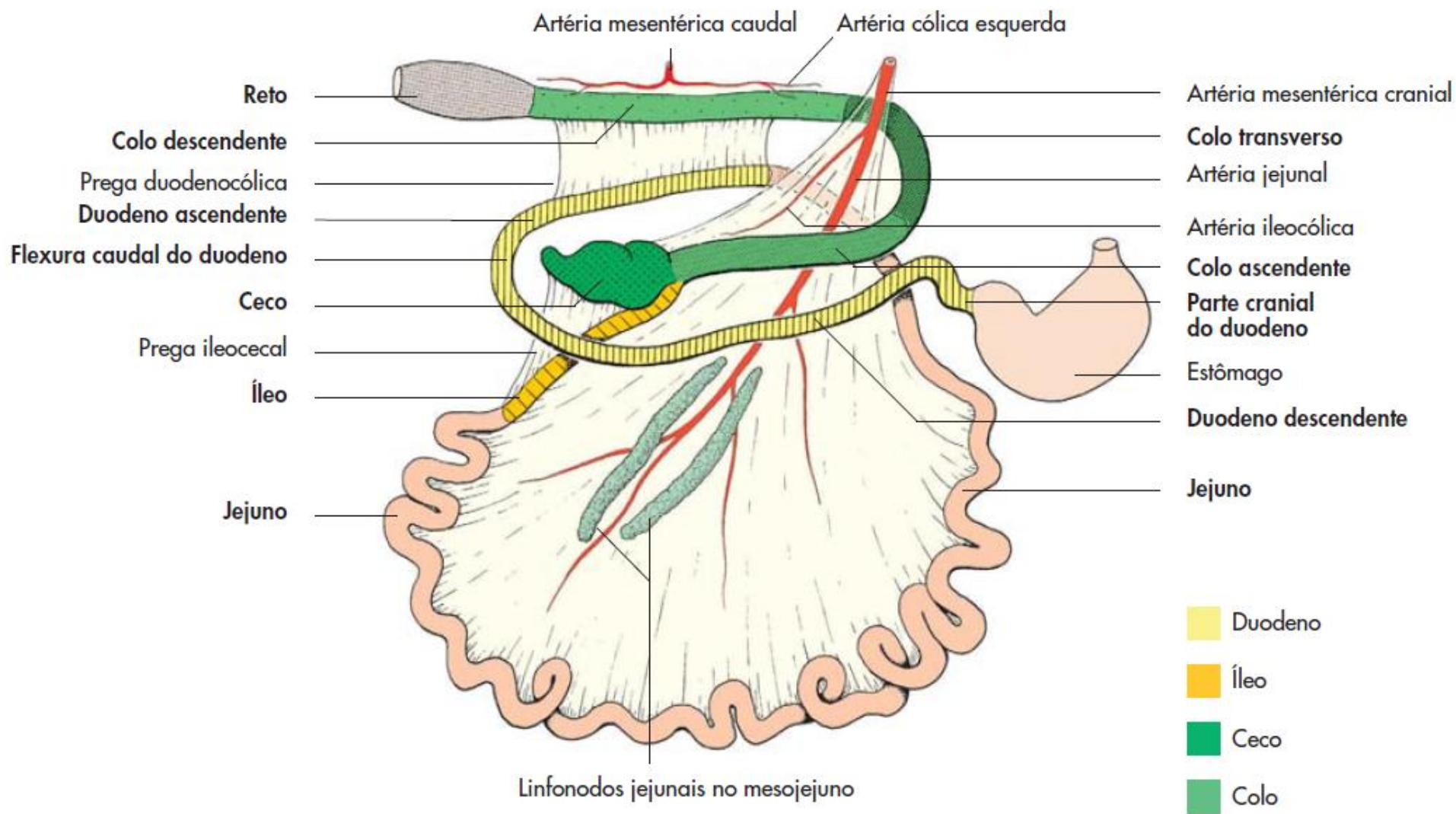
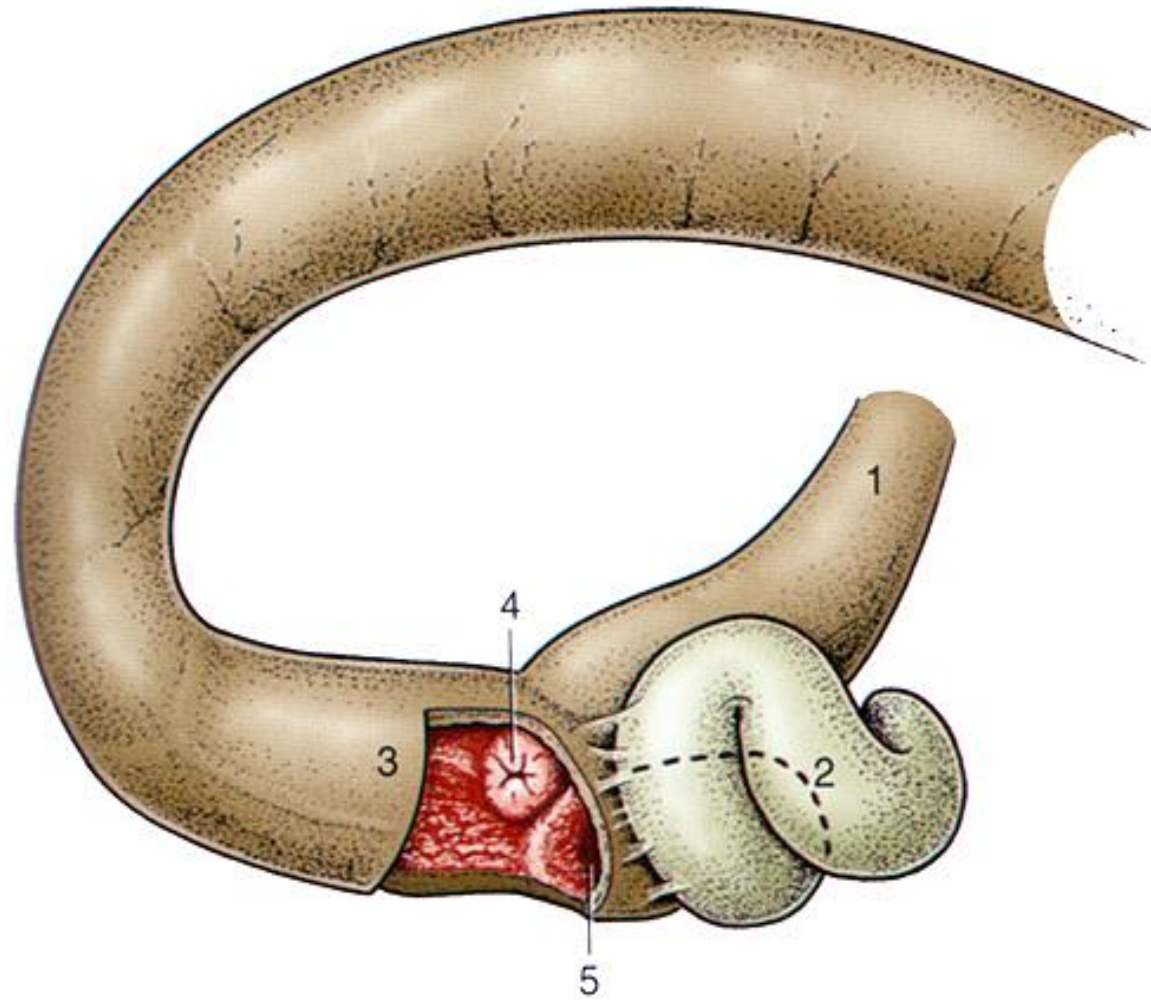


Figura 7-88 Trato intestinal do cão (representação esquemática), segundo Ghetie, 1958.



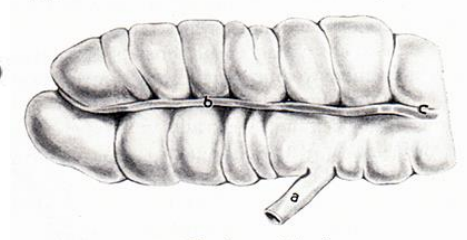
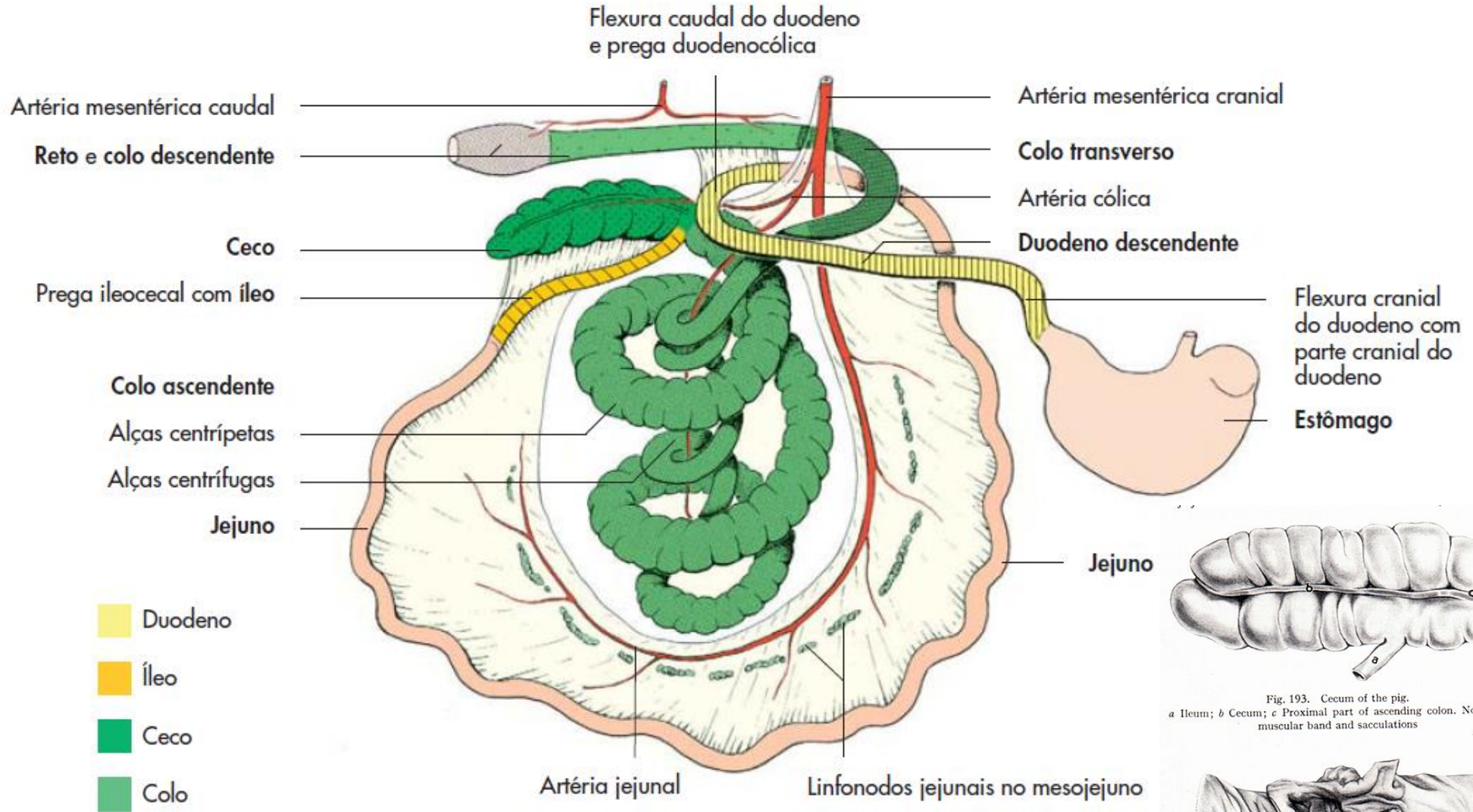


Fig. 193. Cecum of the pig. a Ileum; b Cecum; c Proximal part of ascending colon. Note the muscular band and sacculations



Figura 7-89 Trato intestinal do suíno (representação esquemática), segundo Ghetie, 1958.



Fig. 231. Cecum of the ox.
a Ileum; b Cecum; c Ascending colon

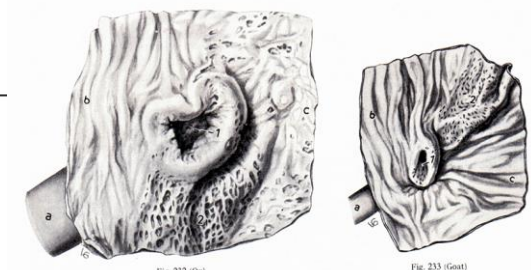


Fig. 232 (Ox)

Fig. 233 (Goat)

Colo descendente com prega duodenocólica

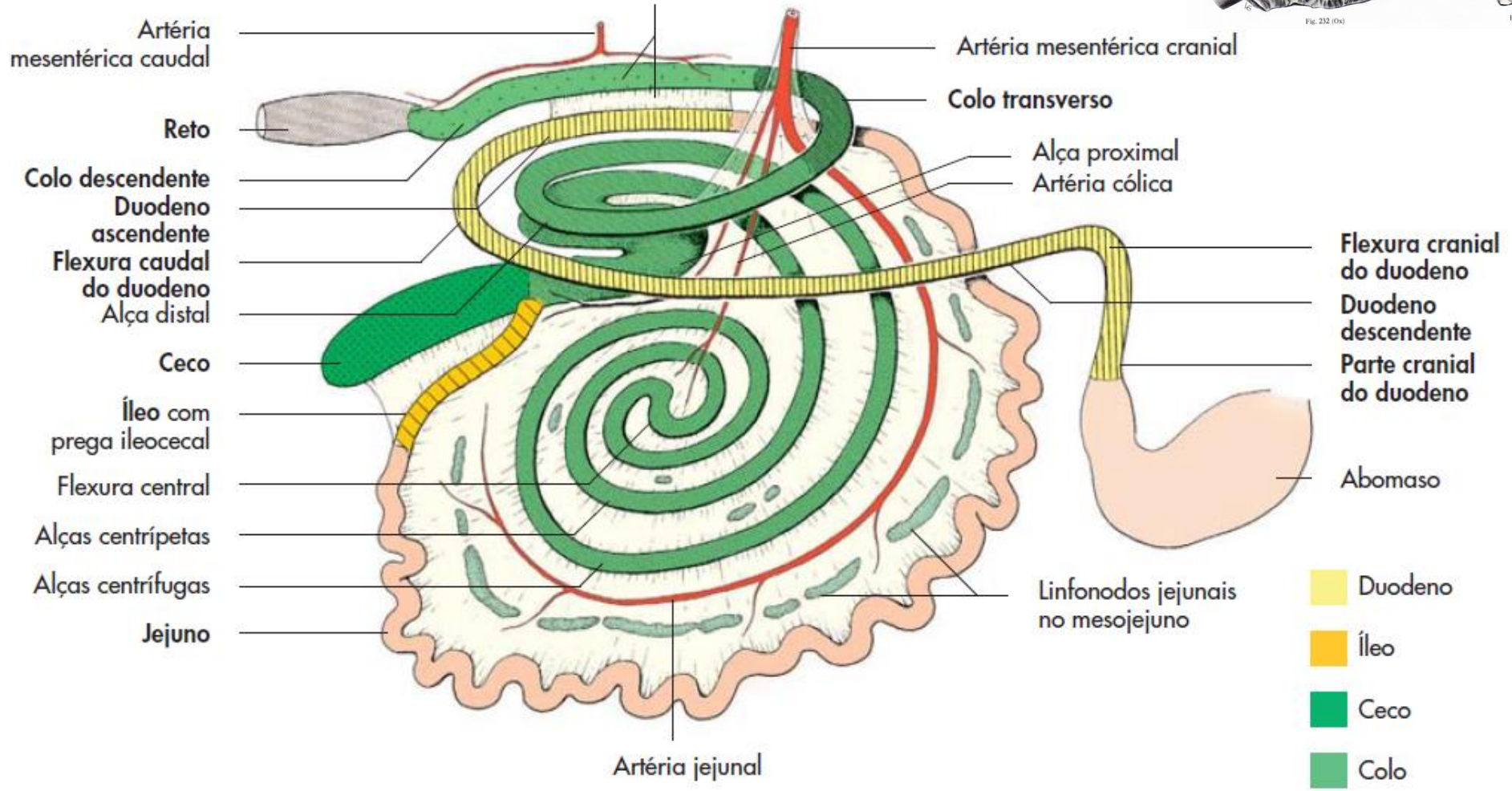
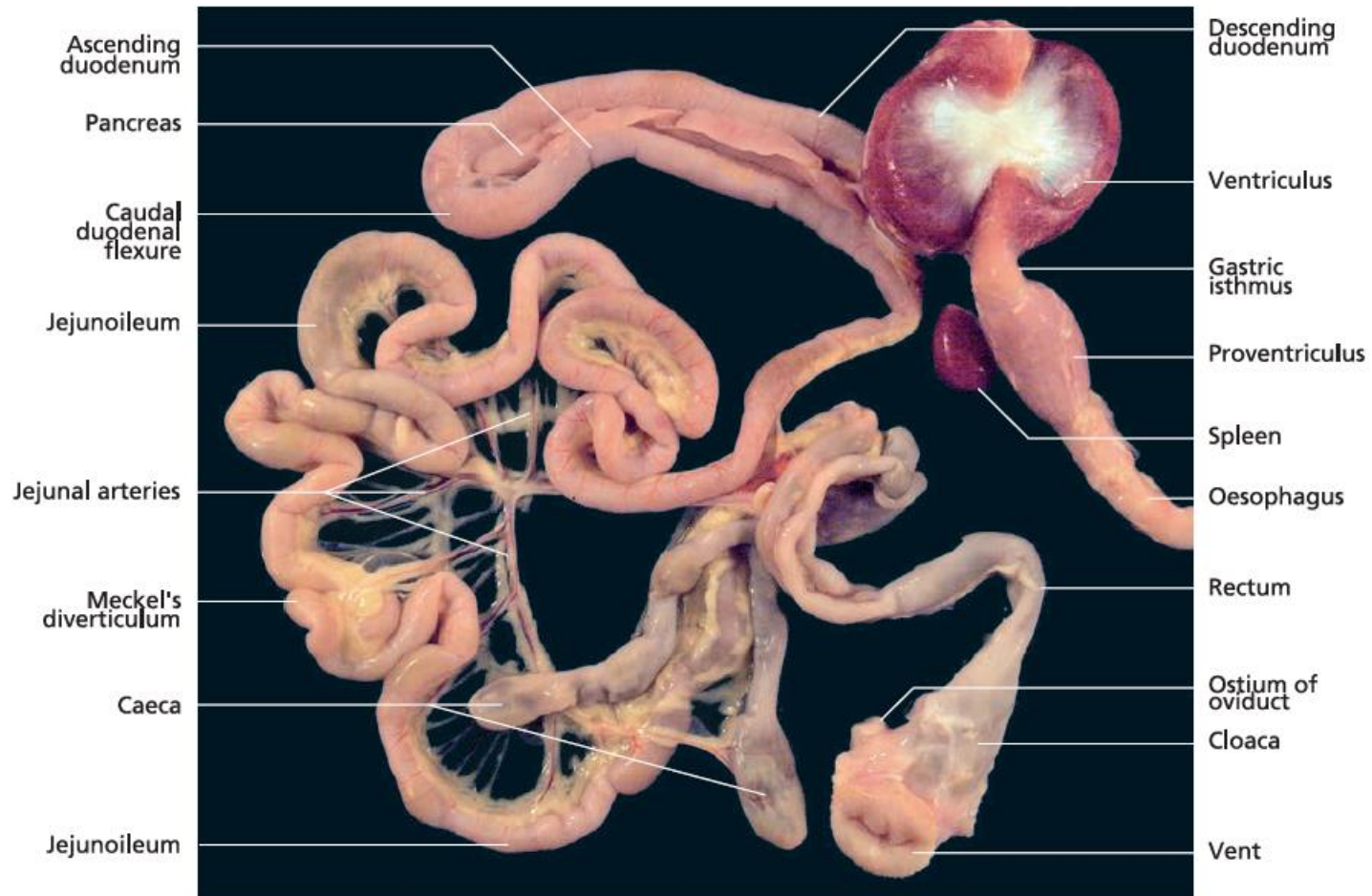


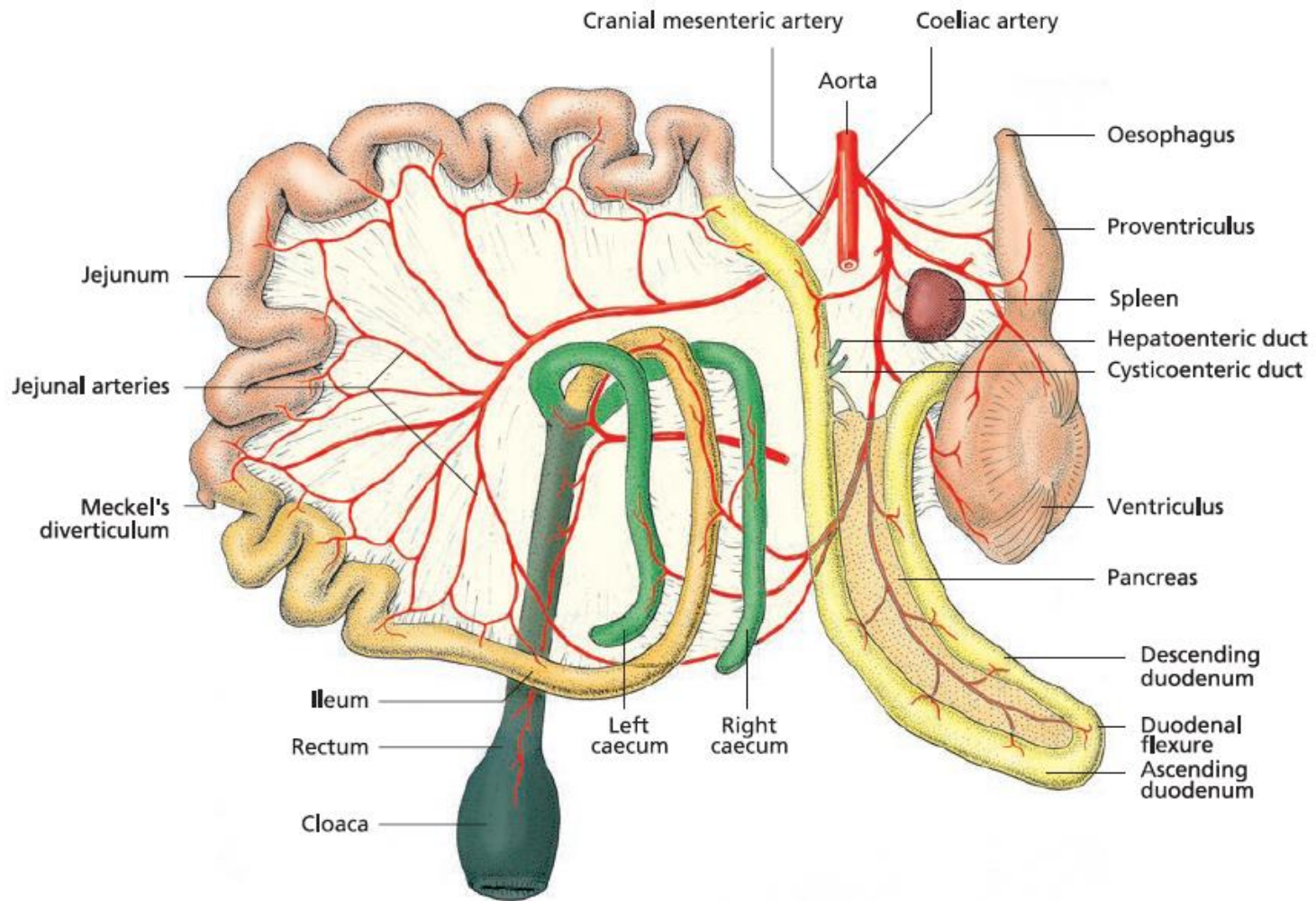
Figura 7-90 Trato intestinal do bovino (representação esquemática), segundo Ghetie, 1958.

Intestino delgado nas aves

- Como nos mamíferos o intestino delgado das aves está dividido, anatomicamente, em: duodeno, jejuno e íleo.
- O duodeno das aves, apresenta-se como uma alça em forma de U encurvado, está dividido numa porção descendente e noutra ascendente separadas pela flexura duodenal.
- Entre as duas alças duodenais está o pâncreas
- No final da porção ascendente desembocam o fígado e o pâncreas através de seus ductos.
- O jejuno estende-se da flexura duodeno jejunal até o início das pregas íleo cecais.
- O íleo é o segmento do intestino delgado posicionado entre os dois cecos, aos quais está interligado pelas pregas íleocecais. Ele é contínuo com o cólon.
- Há autores que consideram o divertículo de Meckel como sendo o limite anatômico entre o jejuno e o íleo.



6.25 Gastrointestinal tract of a chicken with proventriculus, ventriculus and intestinal loops (separated).
 Courtesy of Dr Annette Kaiser, Munich.



6.26 Gastrointestinal tract and associated arteries of the chicken (schematic), adapted from McLelland, 1975.

