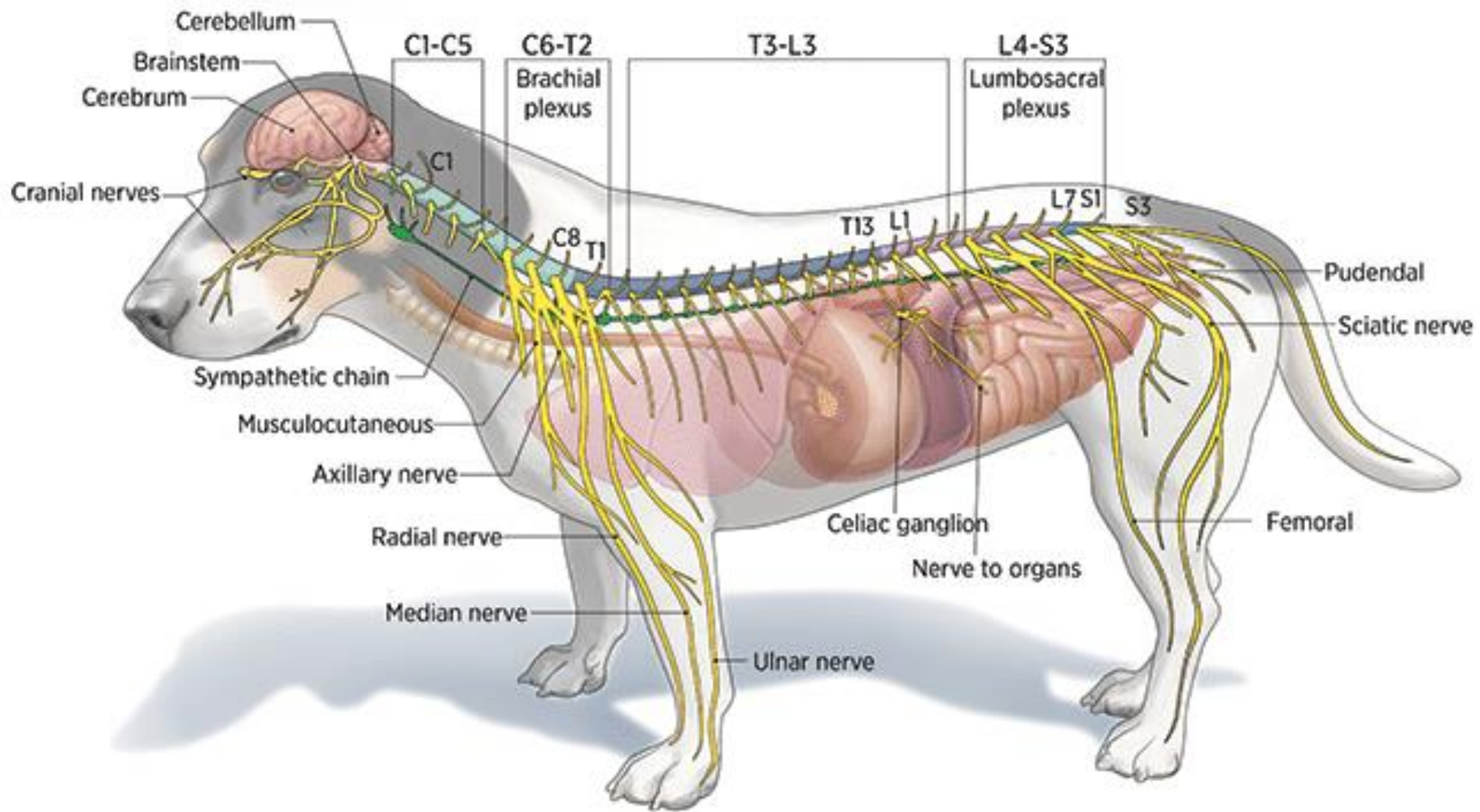
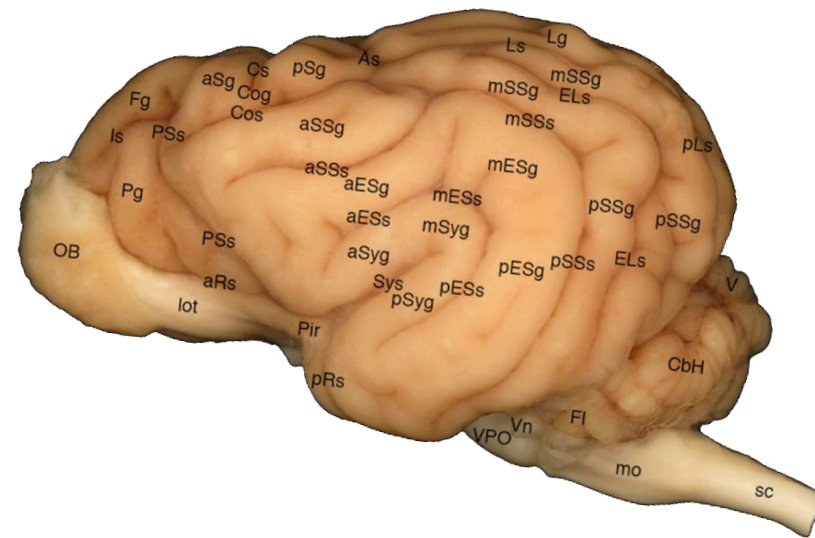
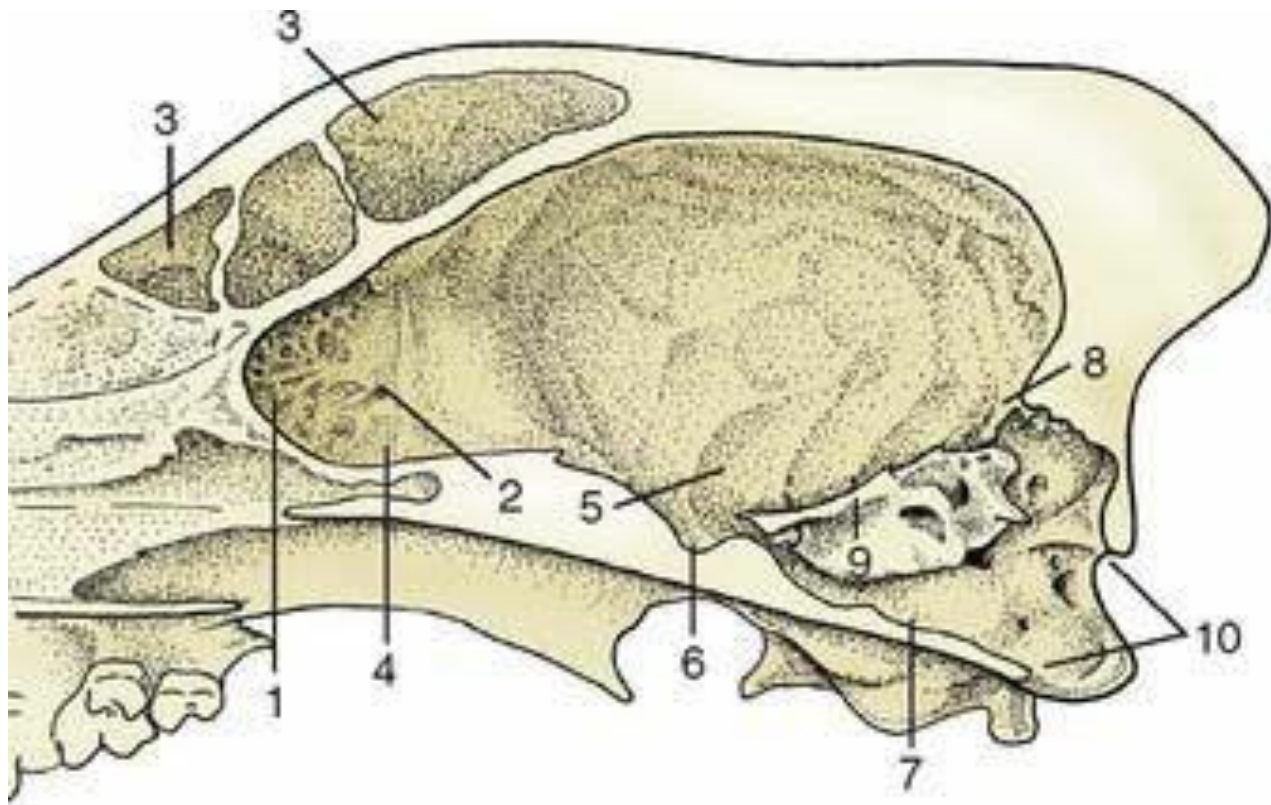


Tronco Encefálico

Divisão anatômica do sistema nervoso

- Sistema nervoso central (SNC)
 - Encéfalo
 - Cérebro
 - Cerebelo
 - Tronco encefálico
 - Mesencéfalo
 - Ponte
 - Bulbo
 - Medula Espinhal
- Sistema nervoso periférico (SNP)
 - Nervos
 - Espinhais
 - Cranianos
 - Gânglios





- Telencéfalo
- Diencéfalo
- Mesencéfalo
- Metencéfalo
- Mielencéfalo
- Sistema de ventrículos
- Medula espinal

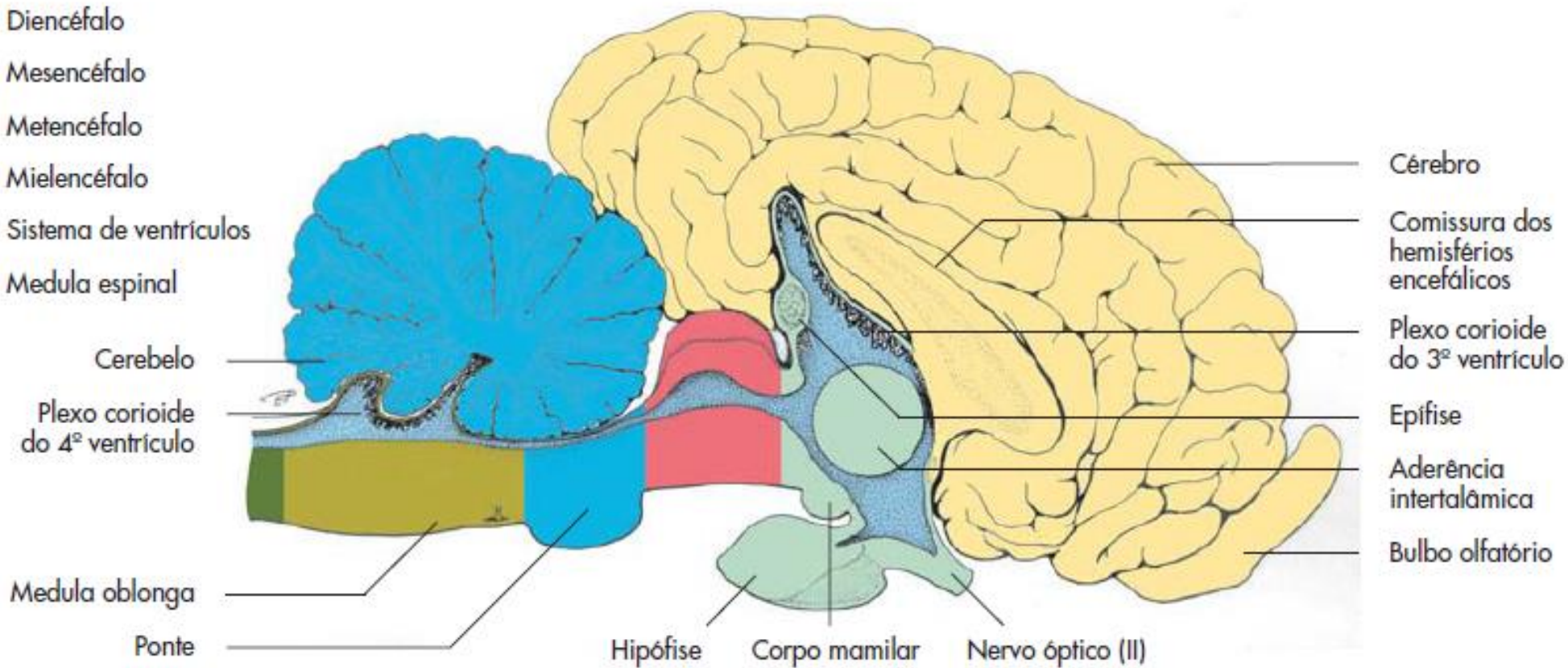


Figura 14-8 Encéfalo do equino (representação esquemática, secção mediana).

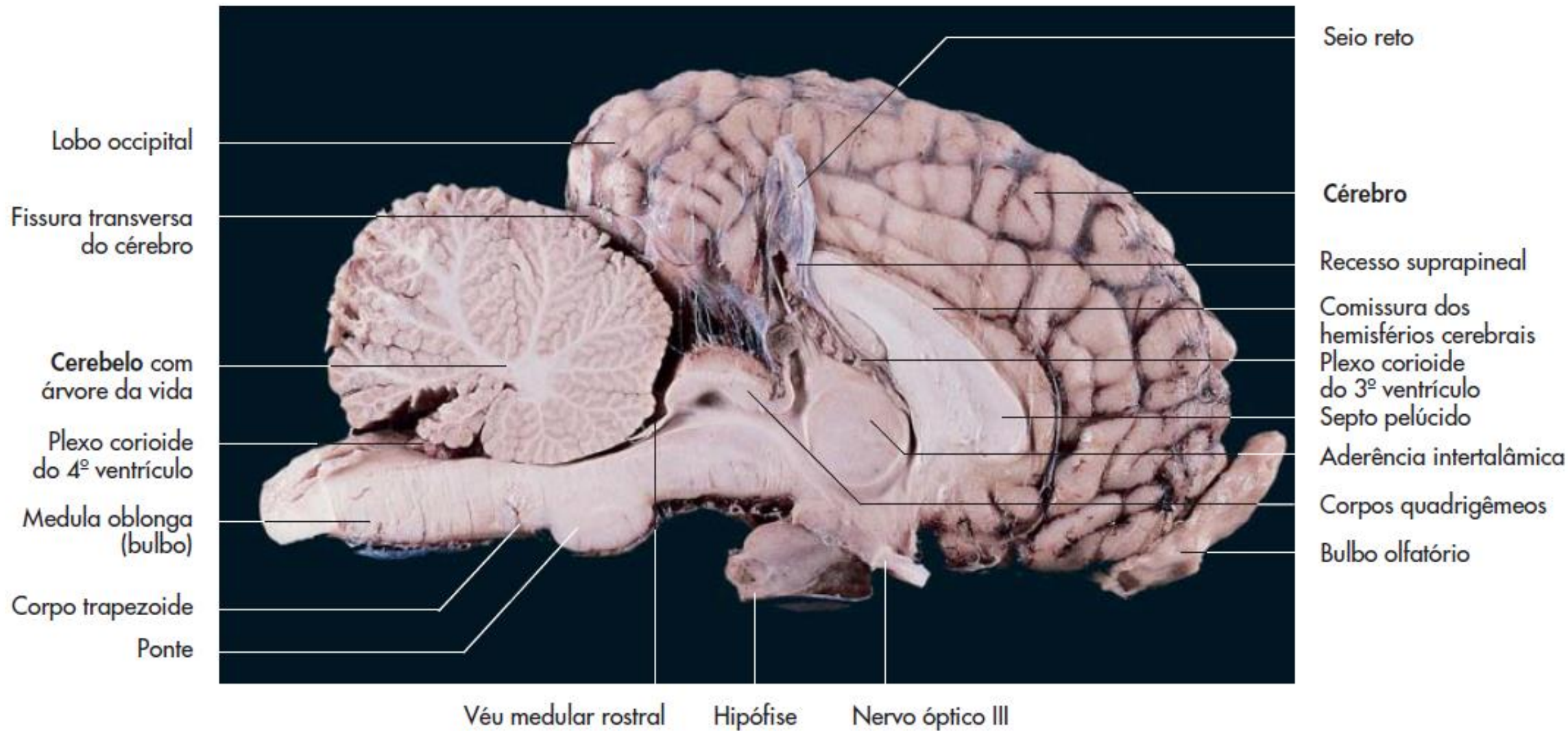
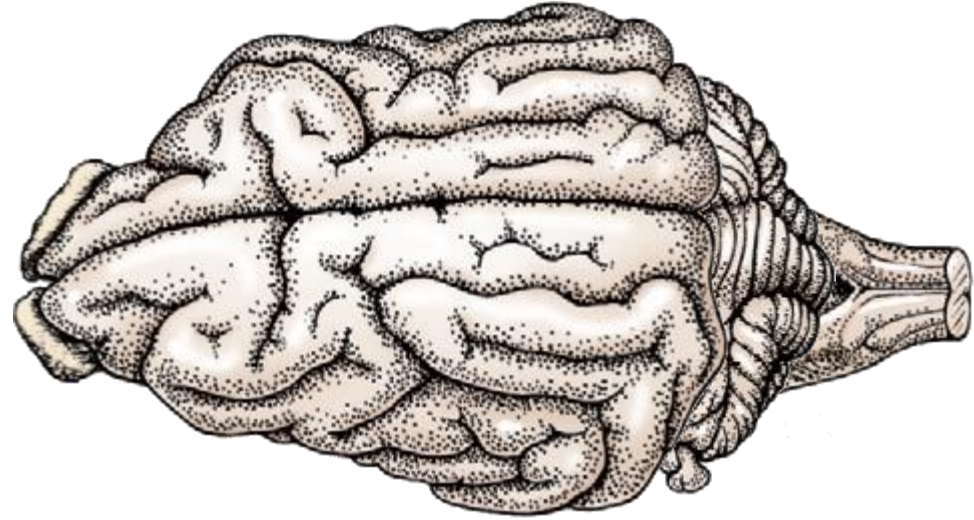
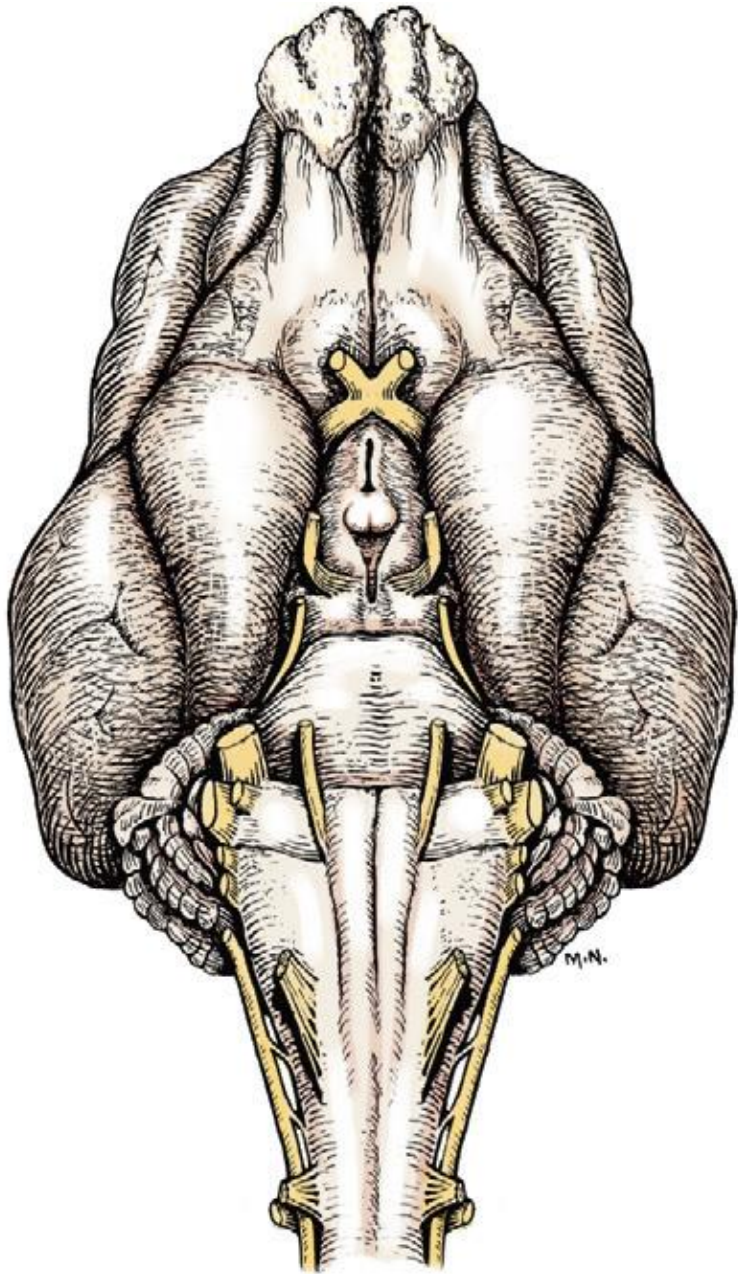


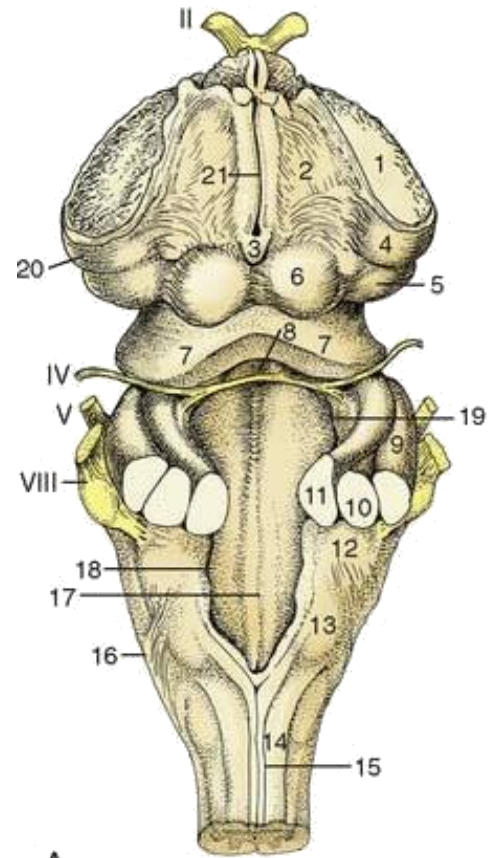
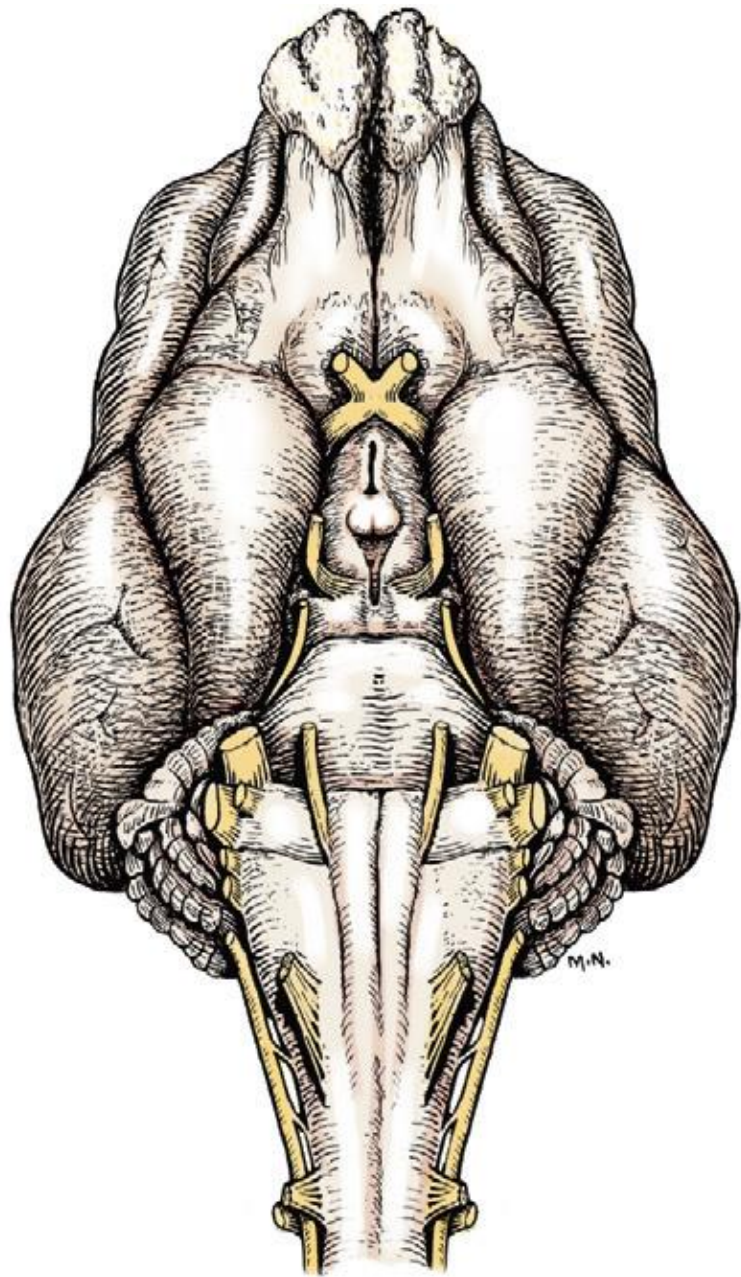
Figura 14-1 Encéfalo de um equino (secção mediana); cortesia da Prof^ª. Dr^ª. Sabine Breit, Viena.

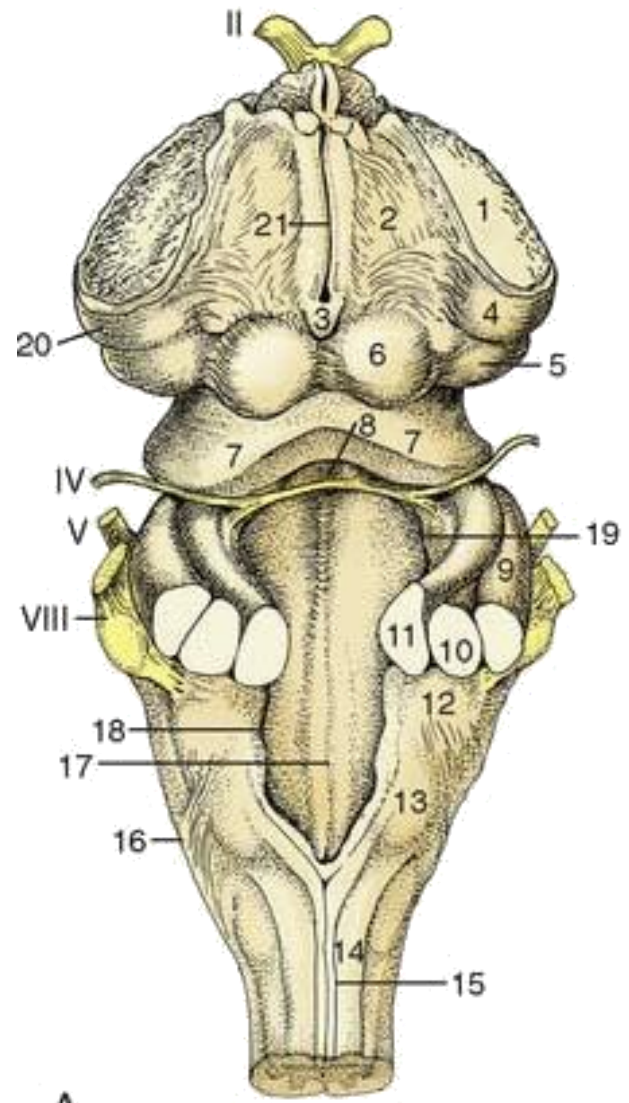


Histologia do sistema nervoso

- O tecido nervoso é constituído por neurônios e células da glia. Ele se organiza no sistema nervoso central das seguintes formas:
 - Substância branca(fibras predominantemente mielínicas e células da glia)[suas fibras podem se organizar em: tratos, fascículos e lemniscos]{suas fibras ao cruzarem o plano mediano podem formar comissuras ou decussações)
 - Substância cinzenta(fibras predominantemente amielínicas, células da glia e corpos celulares de neurônios)[pode formar córtex ou núcleos)
 - Substância reticular(composição intermediária entre substância branca e cinzenta)[constitui a formação reticular do tronco encefálico]







A

