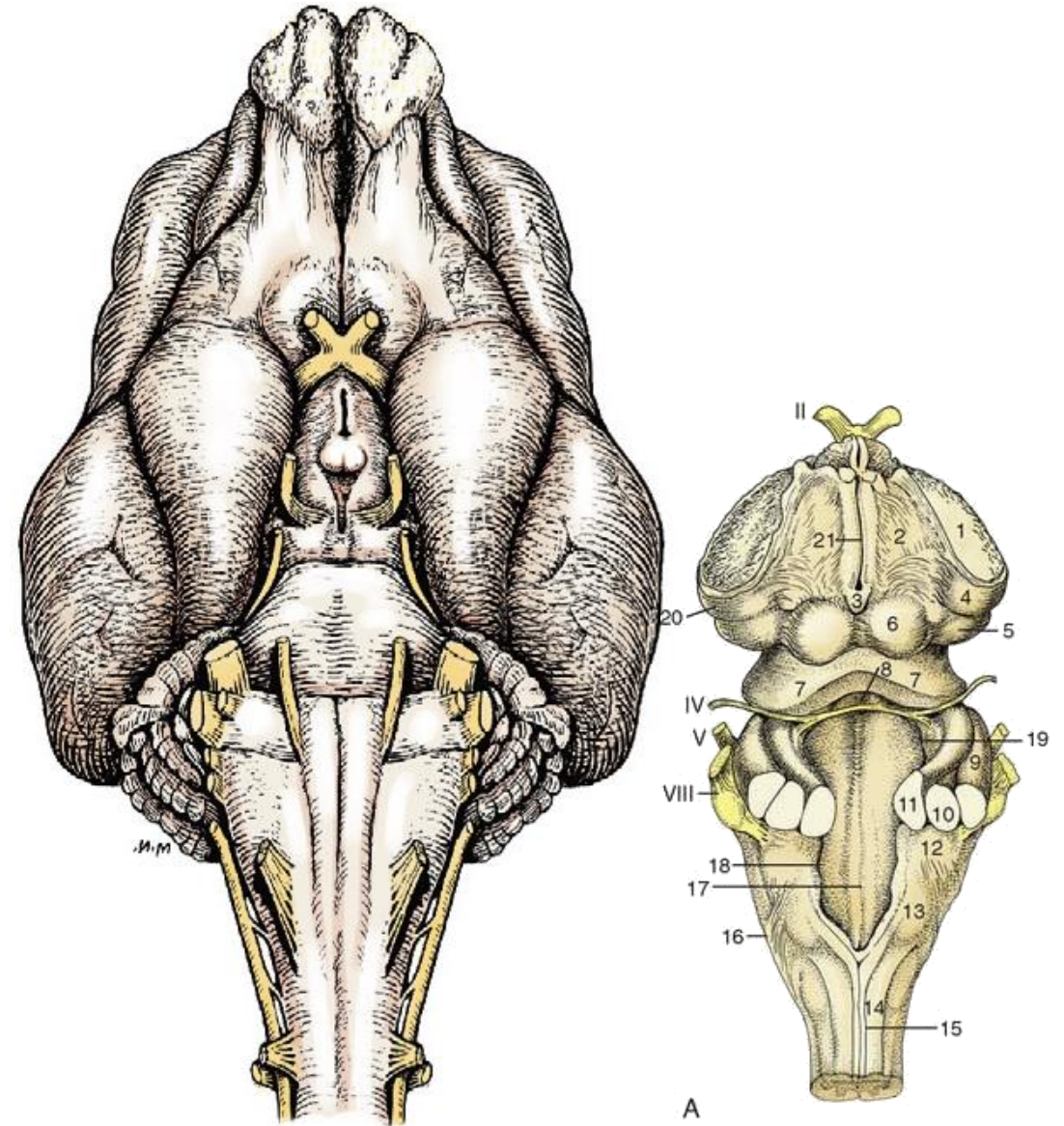


Nervos Cranianos

- Nervo olfatório (I) (n. olfactorius);
- Nervo óptico (II) (fasciculus opticus);
- Nervo oculomotor (III) (n. oculomotorius);
- Nervo troclear (IV) (n. trochlearis);
- Nervo trigêmeo (V) (n. trigeminus);
- Nervo abducente (VI) (n. abducens);
- Nervo facial (VII) (n. facialis);
- Nervo vestibulococlear (VIII) (n. vestibulocochlearis);
- Nervo glossofaríngeo (IX) (n. glossopharyngeus);
- Nervo vago (X) (n. vagus);
- Nervo acessório (XI) (n. accessorius);
- Nervo hipoglosso (XII) (n. hypoglossus).



Nervo	Inervação			Nervo	Inervação		
	Motora	Sensorial	Parassimpática		Motora	Sensorial	Parassimpática
Nervo olfatório (I)		Olfato		Nervo facial (VII): – Nervo estapédio	Músculo estapédio		
Nervo óptico (II)		Visão		– Nervo auricular caudal	Músculos do pavilhão auricular	Pele do pavilhão auricular	
Nervo oculomotor (III)	Músculo levantador superficial da pálpebra e todos os músculos do bulbo do olho exceto o músculo oblíquo dorsal do bulbo do olho e o músculo reto lateral do bulbo do olho		Músculo ciliar e músculo esfíncter da pupila	– Nervo auriculopalpebral	Músculos das pálpebras		
Nervo troclear (IV)	Músculo oblíquo dorsal do bulbo do olho			– Ramo cervical	Músculos cutâneos cervicais		
Nervo trigêmeo (V): – Nervo oftálmico (V₁): – Nervo lacrimal – Nervo frontal – Nervo nasociliar		Bulbo do olho, conjuntiva, pele na região do olho, mucosa olfatória, partes do seio frontal	Através do nervo facial para a glândula lacrimal	– Ramo digástrico	Parte caudal do músculo digástrico		
– Nervo maxilar (V₂): – Nervo zigomático		Pele das regiões temporal e parietal, pálpebra inferior		– Ramos bucais	Músculos faciais (miméticos)		
– Nervo pterigopalatino: – Nervo nasal caudal – Nervo palatino maior – Nervo palatino menor		Mucosa da cavidade nasal, cavidade maxilar, palato duro e palato mole	Fibras do nervo facial para a glândula lacrimal	– Parte intermediária (corda do tímpano e nervo petroso maior)		Mucosa da língua	Glândula lacrimal, glândulas da mucosa do palato e nasal, glândula sublingual e glândula mandibular
– Nervo infraorbital		Dentes da maxila, pele do nariz e lábio superior		Nervo vestibulococlear (VIII)		Equilíbrio e audição	
– Nervo mandibular (V₃): – Nervo mastigatório – Nervo pterigóideo medial e lateral	Músculo masseter, músculo temporal Músculo pterigóideo medial e lateral, músculo tensor do tímpano			Nervo glossofaríngeo (IX): – Ramo faríngeo	Músculo estlofaríngeo caudal, faringe	Glomo carótico (glomus caroticum)	Glândula parótida e glândulas da bochecha
– Nervo bucal		Mucosa bucal	Fibras do nervo glossofaríngeo para as glândulas da bochecha, glândula parótida	– Ramo lingual	Músculo levantador e músculo tensor do palato mole	Terço caudal da língua	
– Nervo auriculotemporal		Pele na região facial		Nervo vago (X): – Parte craniana: – Ramo auricular		Pele no interior do pavilhão auricular	
– Nervo alveolar inferior	Músculo milo-hióideo e parte rostral do músculo digástrico	Dentes na mandíbula, lábio inferior		– Ramo laríngeo cranial	Músculo cricotróideo, laringe		Plexo cardíaco
– Nervo lingual		Dois terços rostrais da mucosa da língua	Fibras do nervo facial (corda do tímpano) para as glândulas sublinguais e glândula mandibular	– Nervo depressor			
Nervo abducente (VI)	Músculo reto lateral do bulbo do olho, quarto lateral do músculo retrator do bulbo do olho			– Parte cervical conectada ao tronco simpático			
				– Parte torácica: – Nervo laríngeo caudal direito ao redor do tronco costocervical direito	Todos os músculos laríngeos com exceção do músculo cricotróideo		Órgãos na cavidade torácica
				– Nervo laríngeo caudal esquerdo ao redor da aorta			
				– Tronco vagal dorsal			
				– Tronco vagal ventral			
				– Parte abdominal			Órgãos na cavidade abdominal
				Nervo acessório (XI): – Ramo dorsal	Músculo braquiocefálico, músculo trapézio, músculo omotransverso		
				– Ramo ventral	Músculo esternocéfálico		
				Nervo hipoglosso (XII)	Musculatura da língua		

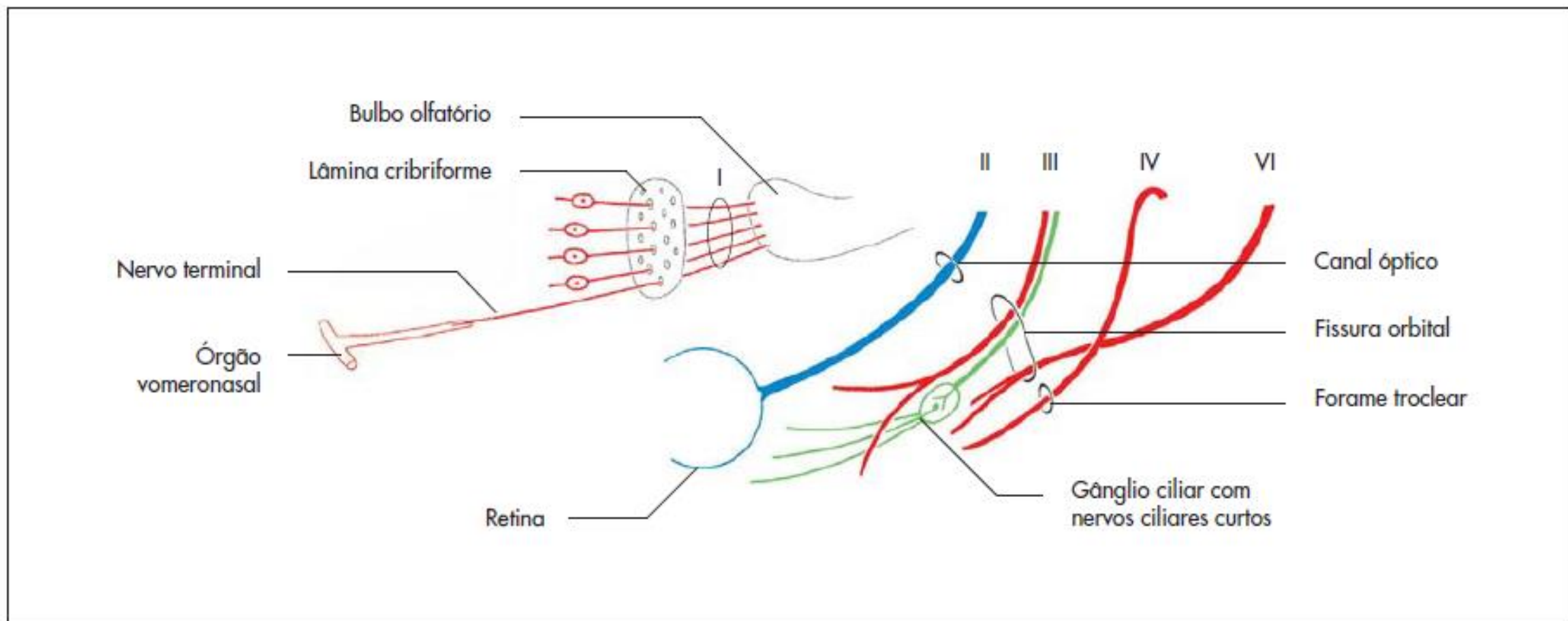


Figura 14-51 Representação esquemática dos nervos olfatório (vermelho-claro), óptico (azul), oculomotor, troclear e abducente (vermelho), e das fibras parassimpáticas (verde), segundo Budras e Röck, 1997.

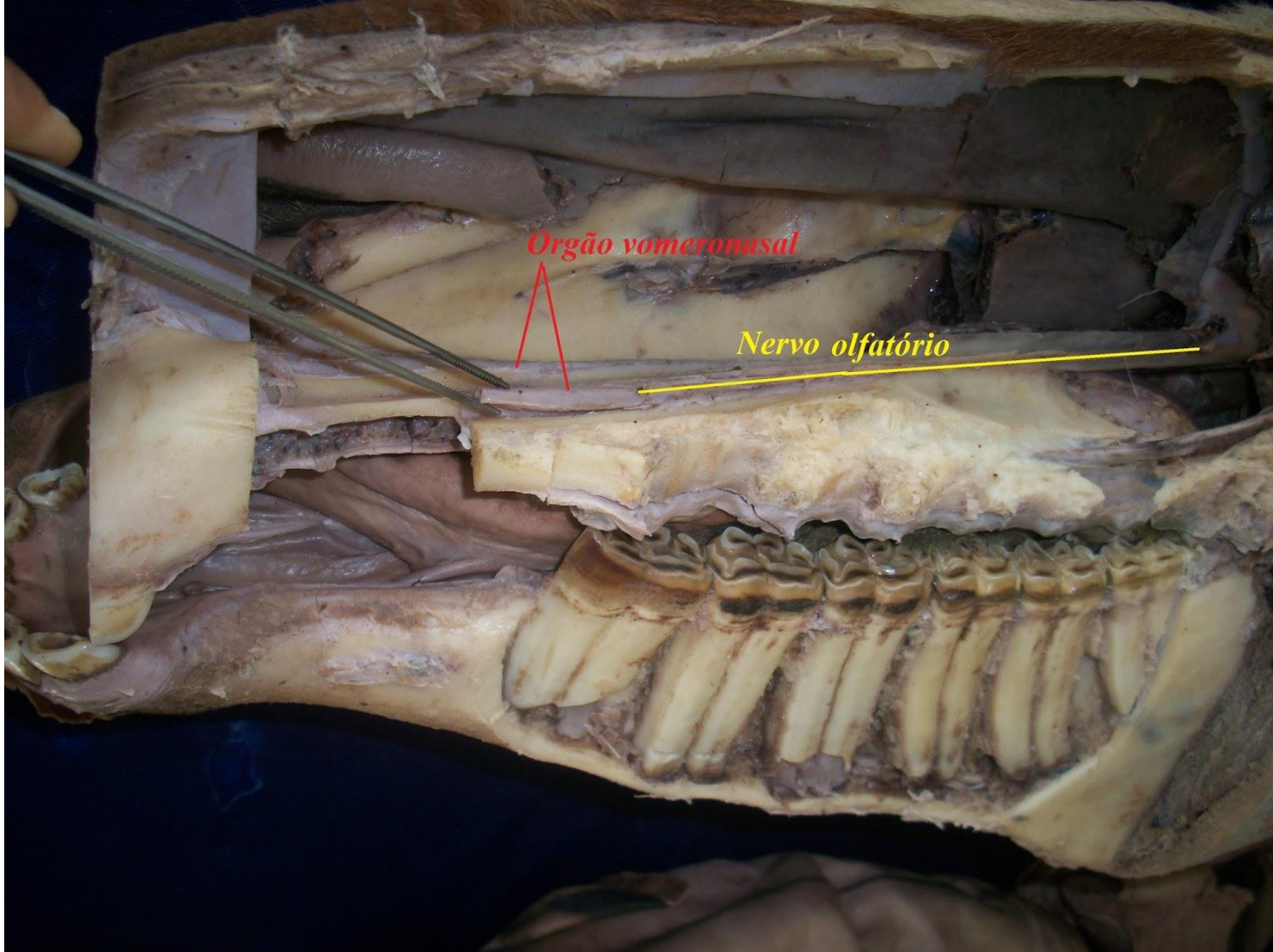
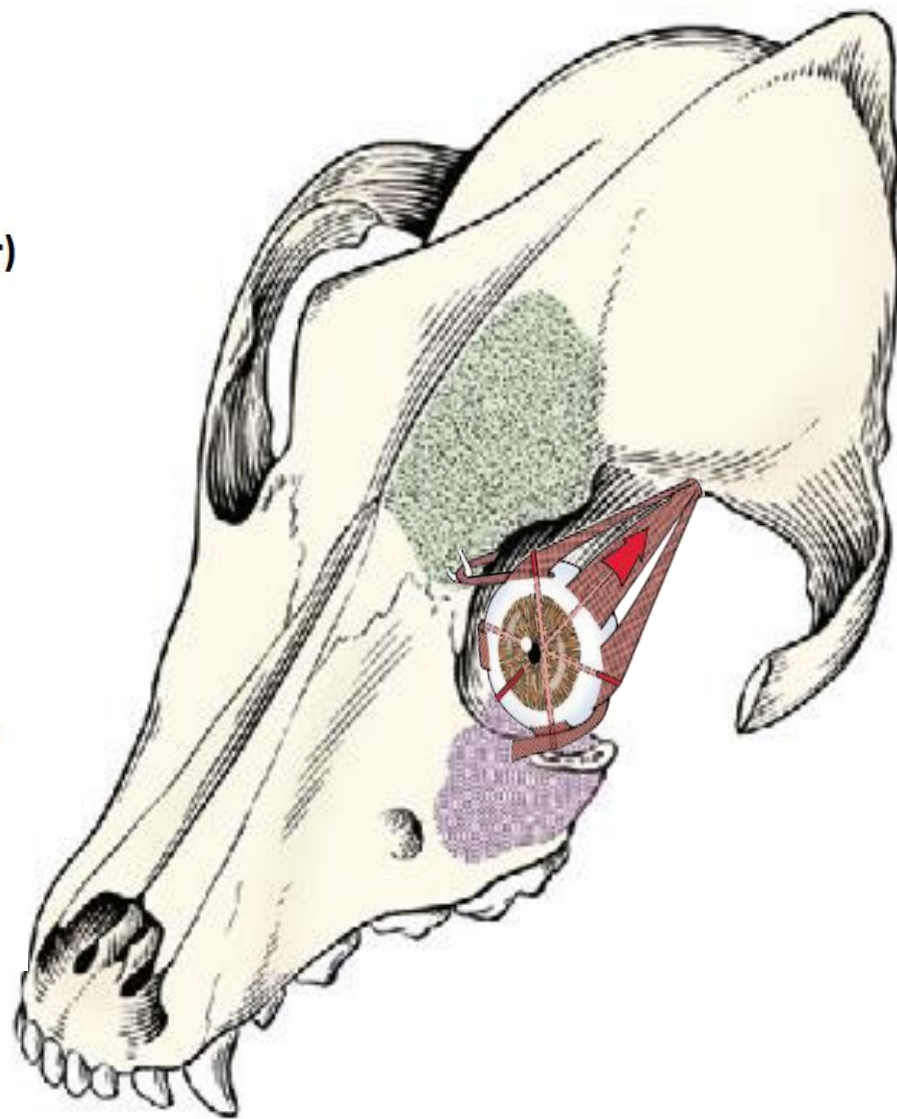
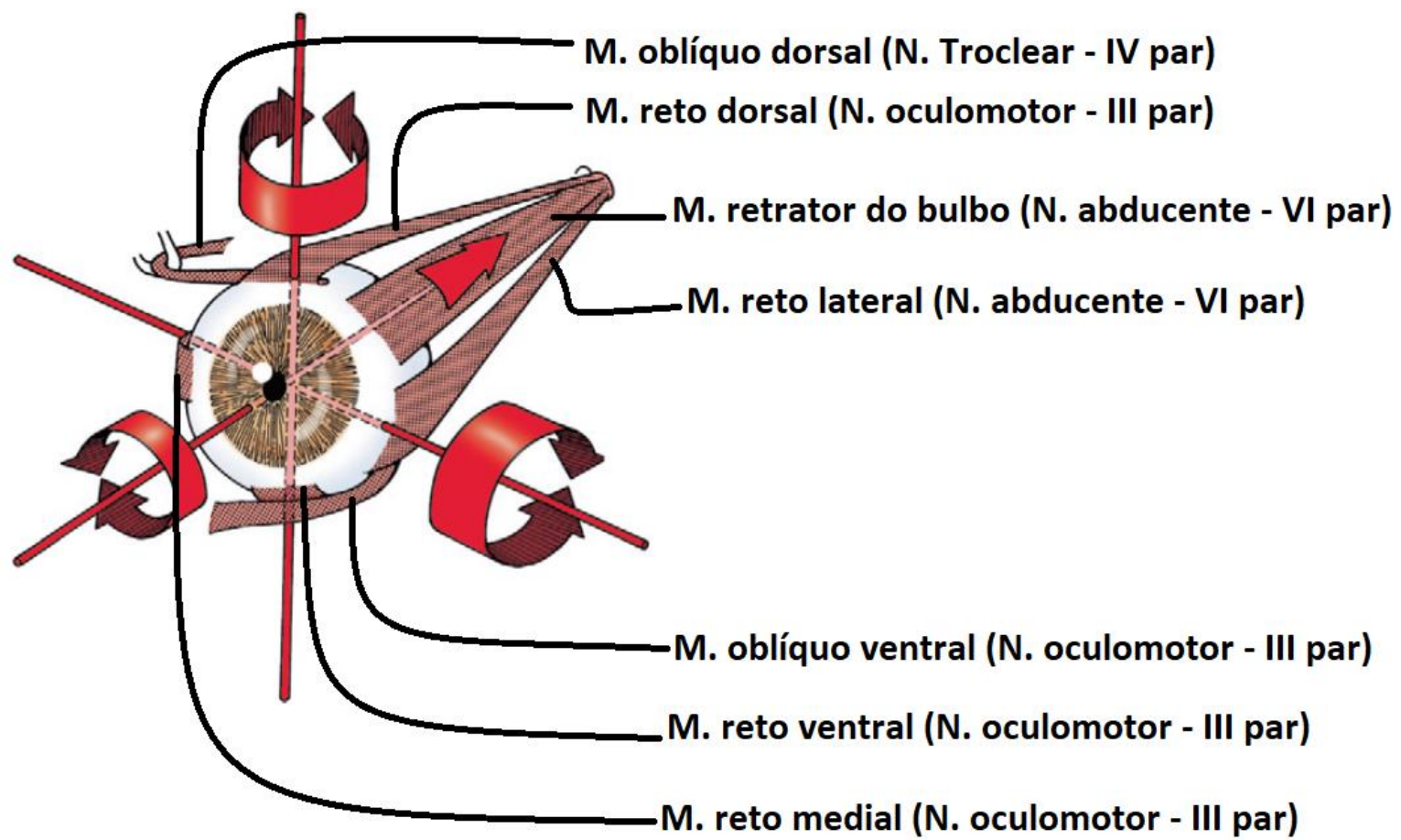
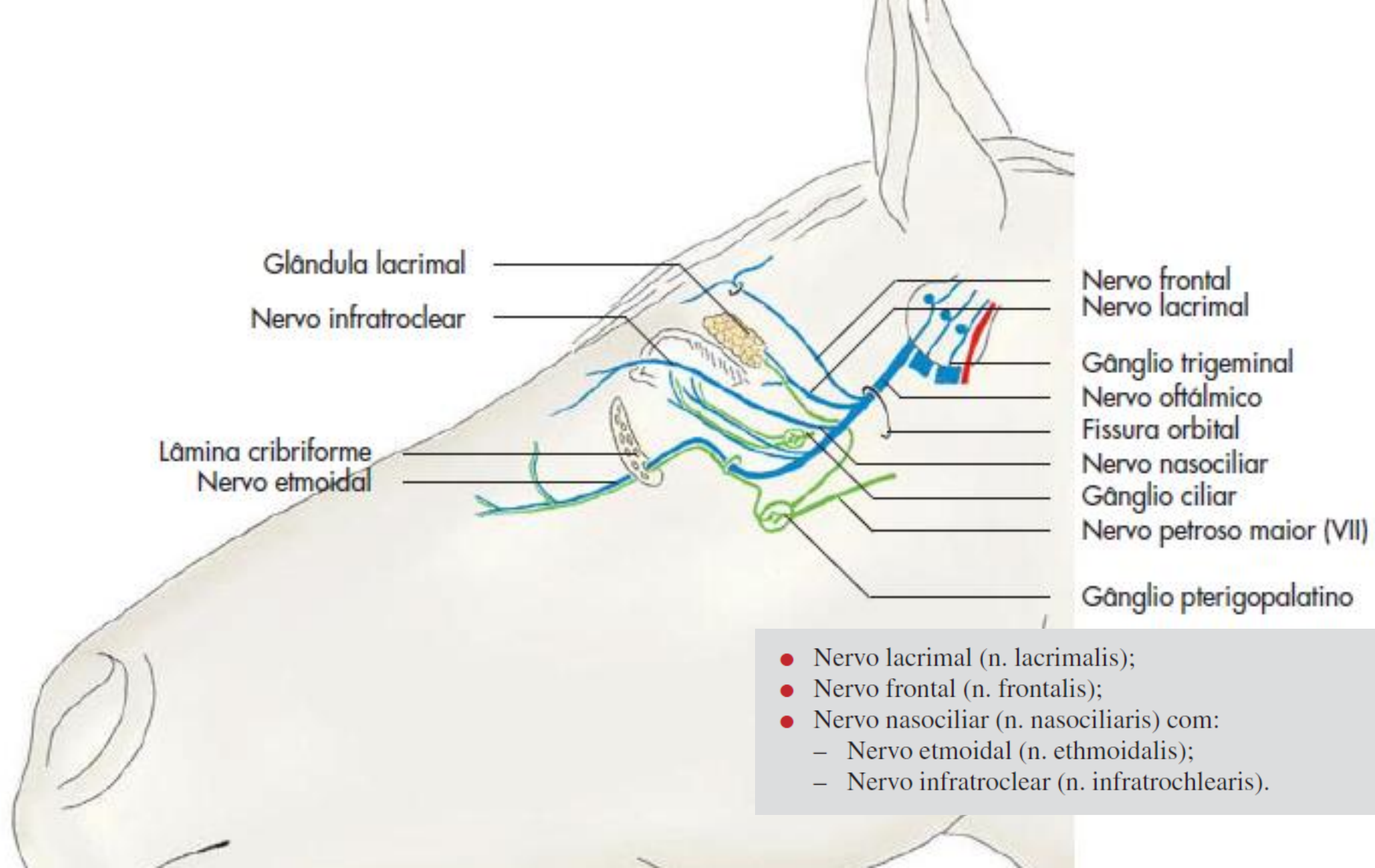


Fig 2 Orgão vomeronasal de equíno e sua inervação pelo nervo olfatório





- Nervo lacrimal (n. lacrimalis);
- Nervo frontal (n. frontalis);
- Nervo nasociliar (n. nasociliaris) com:
 - Nervo etmoidal (n. ethmoidalis);
 - Nervo infratroclear (n. infratrochlearis).

- Nervo zigomático (n. zygomaticus);
- Nervo pterigopalatino (n. pterygopalatinus);
- Nervo infraorbital (n. infraorbitalis).

- Nervo nasal caudal (n. nasalis caudalis);
- Nervo palatino maior (n. palatinus major);
- Nervo palatino menor (n. palatinus minor).

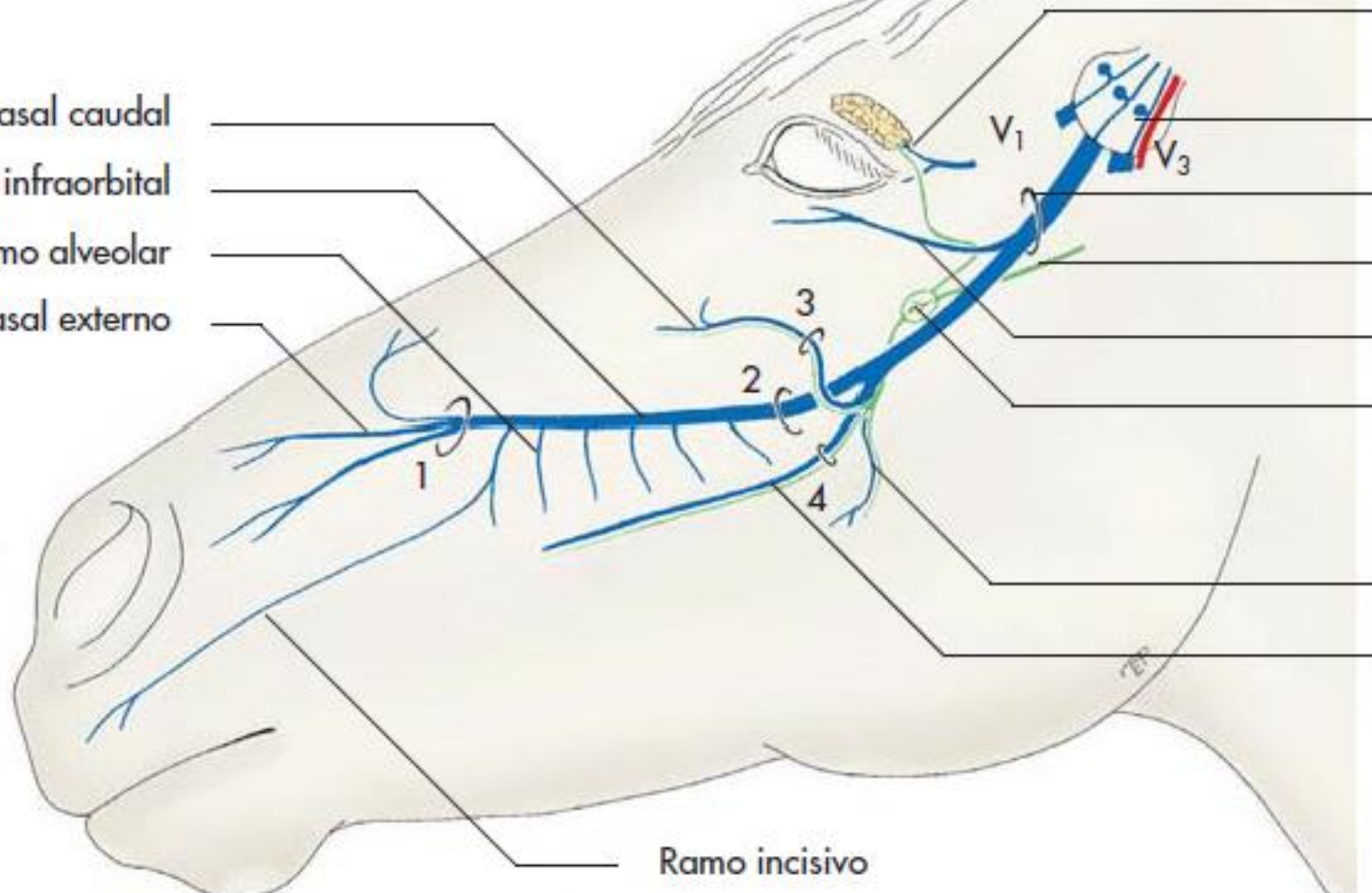
1 = Forame infraorbital

2 = Forame da maxila

3 = Forame esfenopalatino

4 = Forame palatino maior

Nervo nasal caudal
 Nervo infraorbital
 Ramo alveolar
 Ramo nasal externo



Glândula lacrimal com nervo lacrimal
 Gânglio trigeminal
 Fissura orbital
 Nervo petroso maior (VII)
 Nervo zigomático
 Gânglio pterigopalatino
 Nervo palatino menor
 Nervo palatino maior

Ramo incisivo

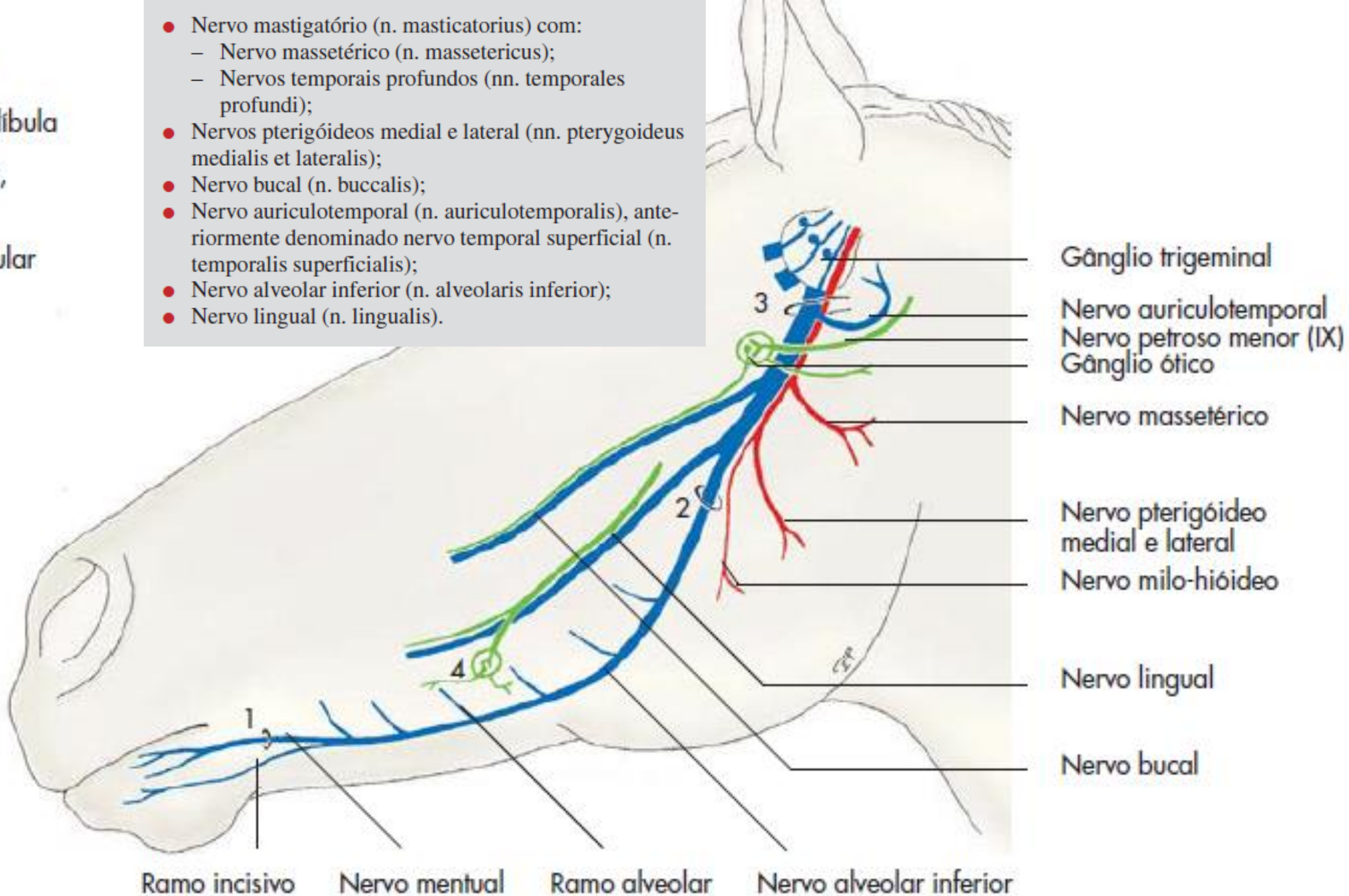
1 = Forame mental

2 = Forame da mandíbula

3 = Forame lacerado,
incisão oval

4 = Gânglio mandibular

- Nervo mastigatório (n. masticatorius) com:
 - Nervo massetérico (n. massetericus);
 - Nervos temporais profundos (nn. temporales profundi);
- Nervos pterigóideos medial e lateral (nn. pterygoideus medialis et lateralis);
- Nervo bucal (n. buccalis);
- Nervo auriculotemporal (n. auriculotemporalis), anteriormente denominado nervo temporal superficial (n. temporalis superficialis);
- Nervo alveolar inferior (n. alveolaris inferior);
- Nervo lingual (n. lingualis).



Nervo facial (VII) (nervus facialis)

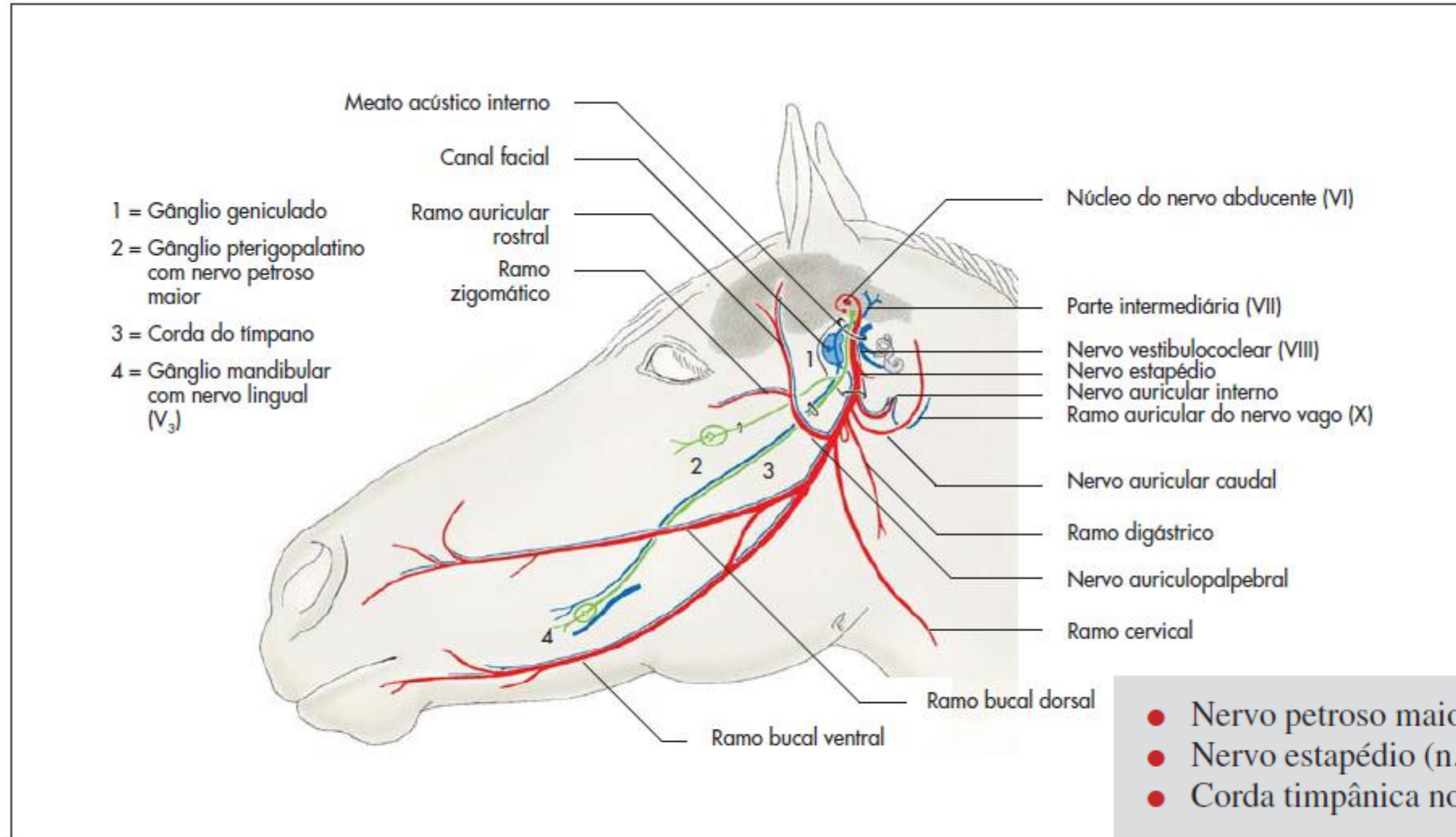


Figura 14-56 Representação esquemática dos ramos primários do nervo facial no equino (azul = sensorial; vermelho = motor; verde = fibras parassimpáticas).

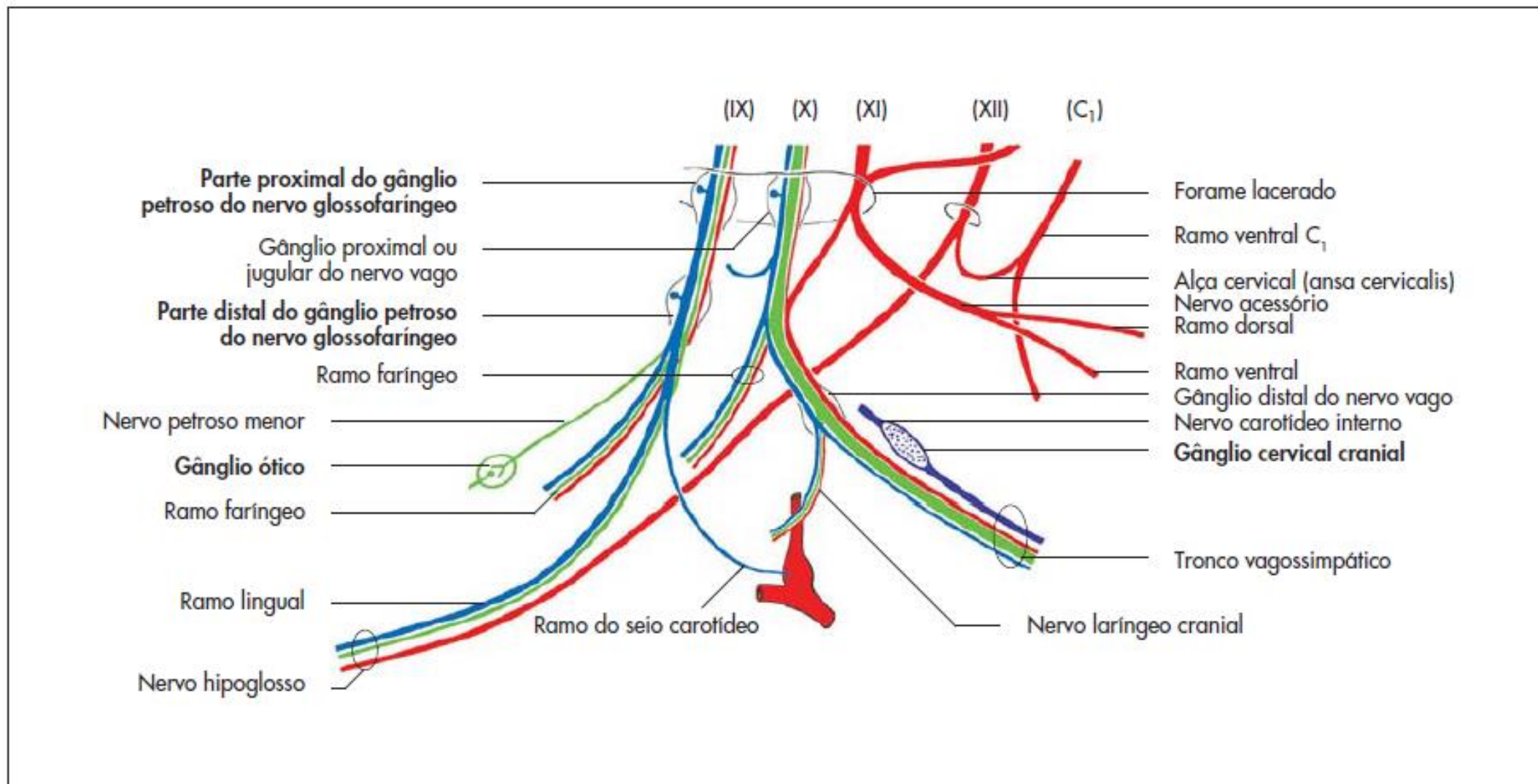


Figura 14-58 Representação esquemática dos segmentos originais do grupo vago (nervos glossofaríngeo, vago e acessório) e do nervo hipoglosso, incluindo os gânglios principais (azul = sensoriais; vermelho = motores; verde = fibras parassimpáticas), segundo Budras e Röck, 1997.

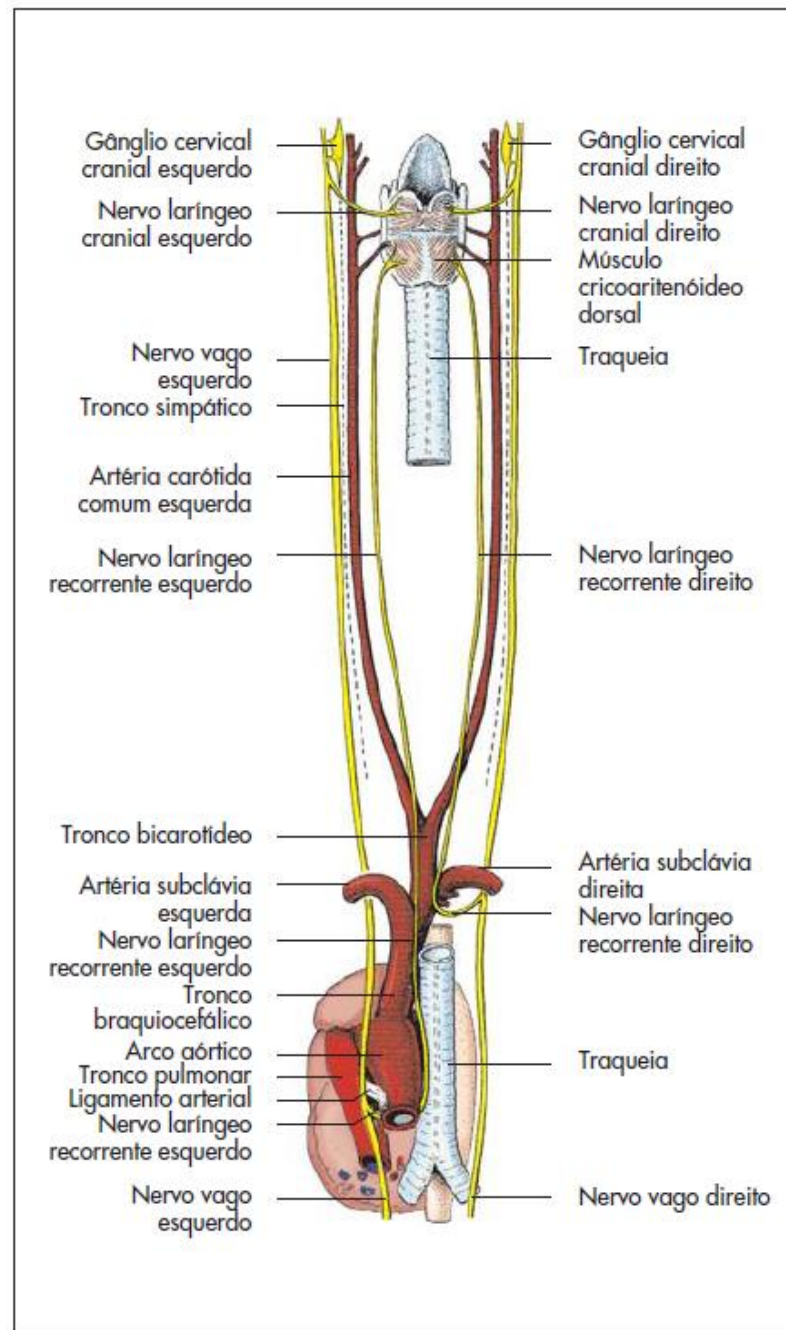
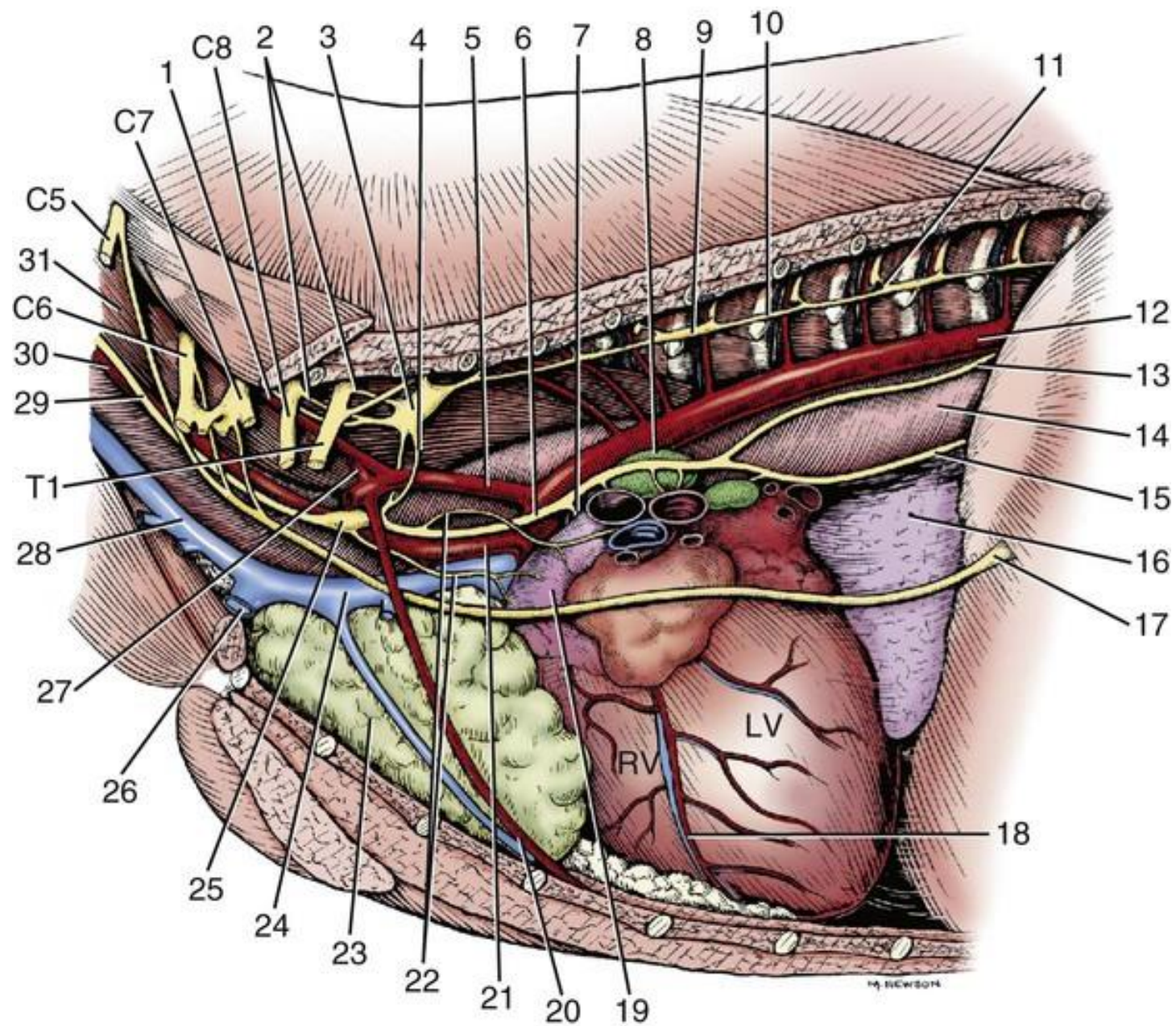


Figura 14-59 Representação esquemática dos nervos laringeos (recorrentes) caudais do equino, segundo Grau, 1974.



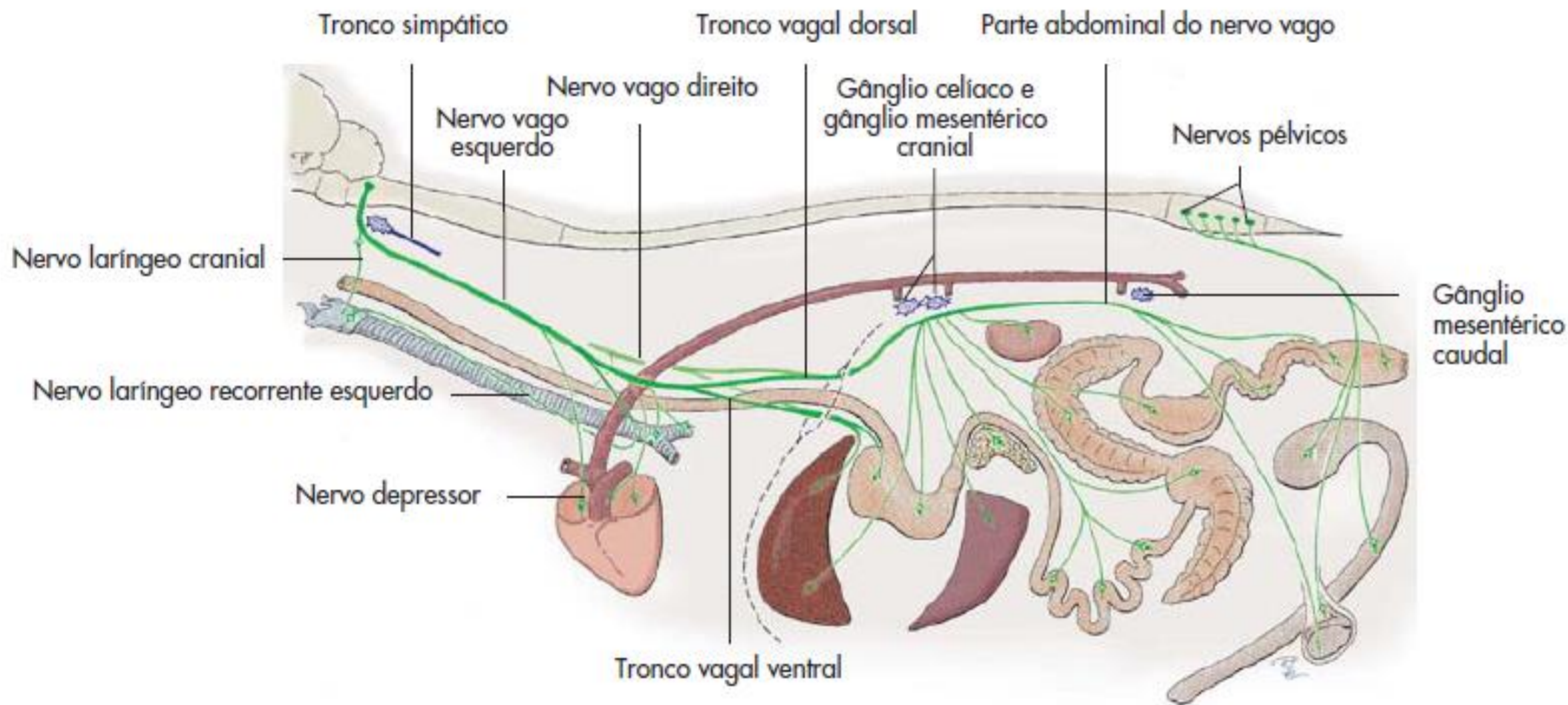


Figura 14-83 Representação esquemática dos nervos parassimpáticos do pescoço, do tórax, do abdome e da pelve.