

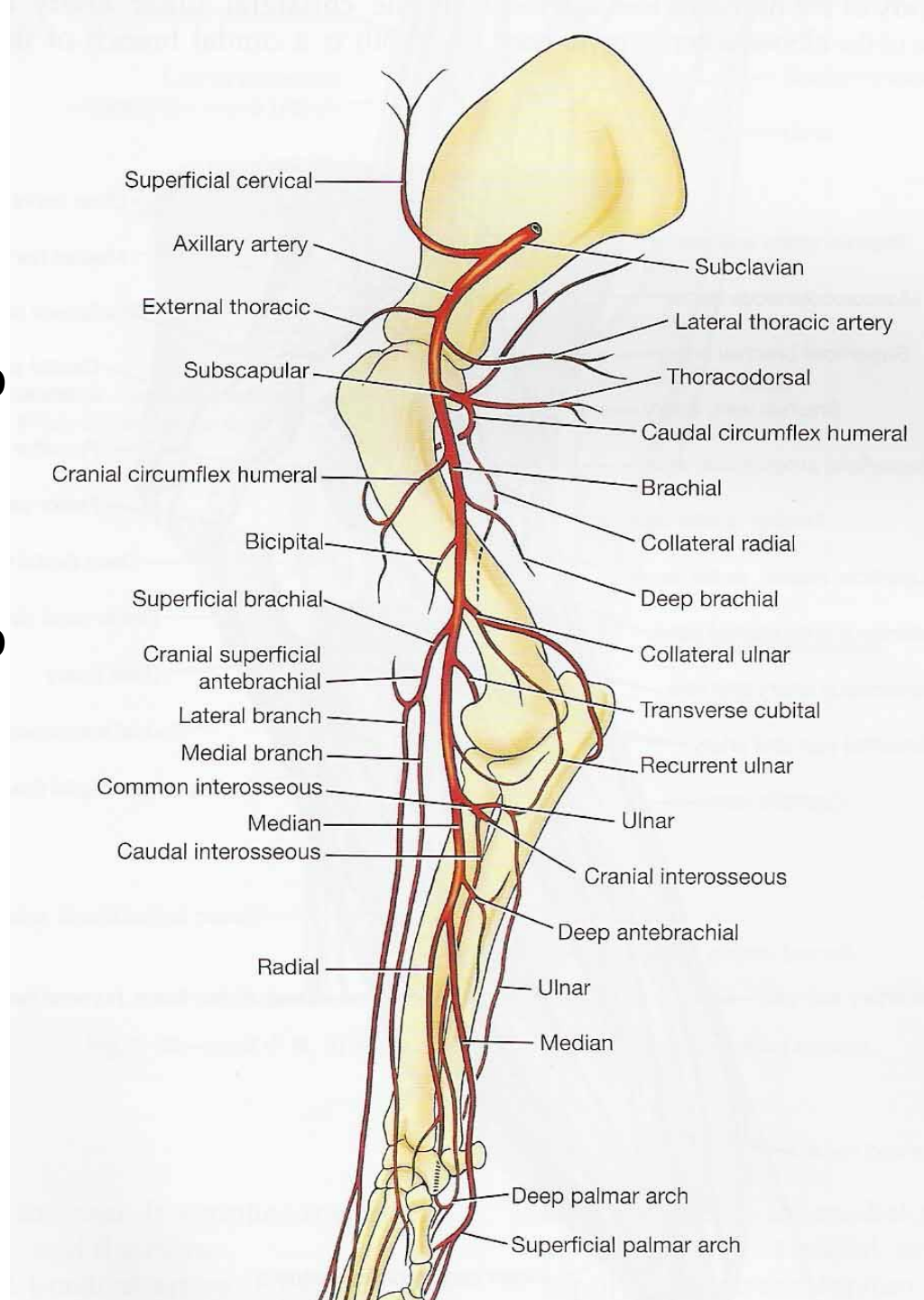
# Plexo braquial e vasos do ombro e braço



# ARTÉRIAS

## A. axilar

- a. subescapular
- a. circunflexa caudal do úmero
- a. toracodorsal
- a. circunflexa da escápula
- a. braquial
- a. circunflexa cranial do úmero
- a. braquial profunda
- a. bicipital
- a. colateral ulnar
- a. braquial superficial (car)
- a. transversa do cotovelo
- a. interóssea comum
- a. mediana

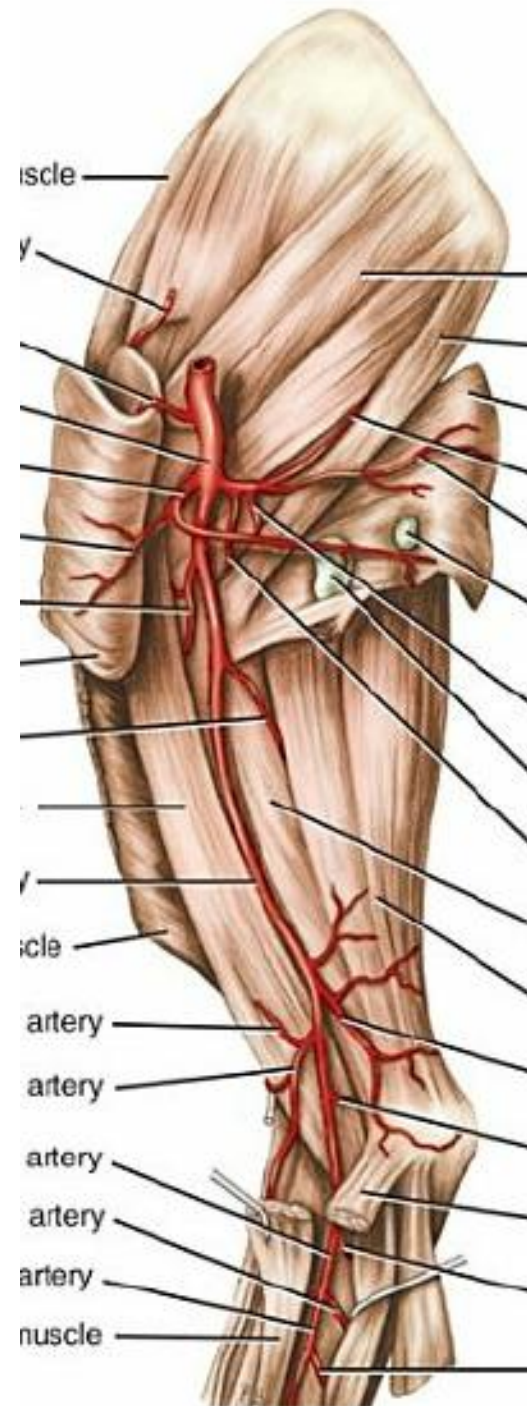




# ARTÉRIAS

## A. axilar

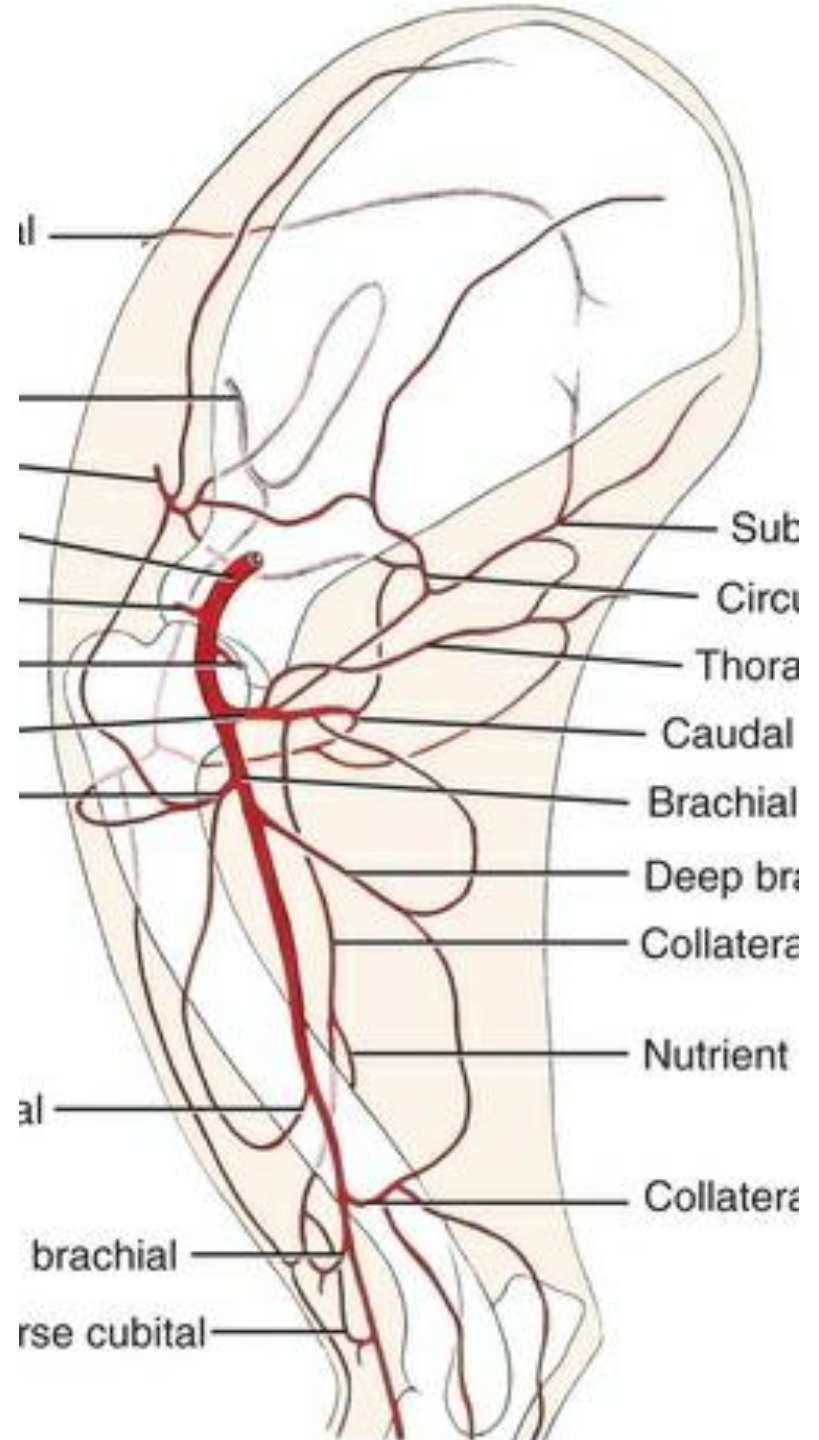
- a. subescapular
  - a. circunflexa caudal do úmero
  - a. toracodorsal
  - a. circunflexa da escápula
- a. braquial
  - a. circunflexa cranial do úmero
  - a. braquial profunda
  - a. bicipital
  - a. colateral ulnar
  - a. braquial superficial (car)
  - a. transversa do cotovelo
  - a. interóssea comum
  - a. mediana



# ARTÉRIAS

## A. axilar

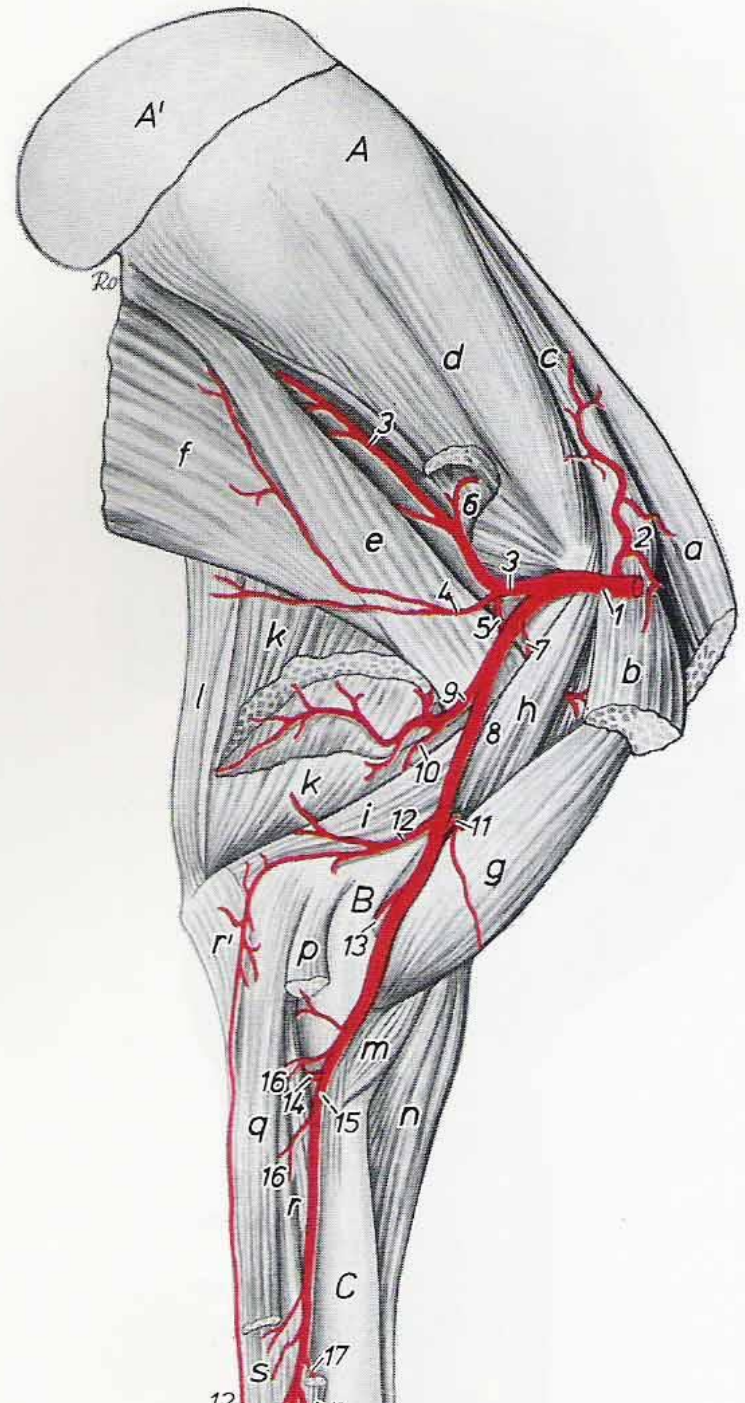
- a. subescapular
  - a. circunflexa caudal do úmero
  - a. toracodorsal
  - a. circunflexa da escápula
- a. braquial
  - a. circunflexa cranial do úmero
  - a. braquial profunda
  - a. bicipital
  - a. colateral ulnar
  - a. braquial superficial (car)
  - a. transversa do cotovelo
  - a. interóssea comum
  - a. mediana



# ARTÉRIAS

## A. axilar

- a. subescapular
  - a. circunflexa caudal do úmero
  - a. toracodorsal
  - a. circunflexa da escápula
- a. braquial
  - a. circunflexa cranial do úmero
  - a. braquial profunda
  - a. bicipital
  - a. colateral ulnar
  - a. braquial superficial (car)
  - a. transversa do cotovelo
  - a. interóssea comum
  - a. mediana





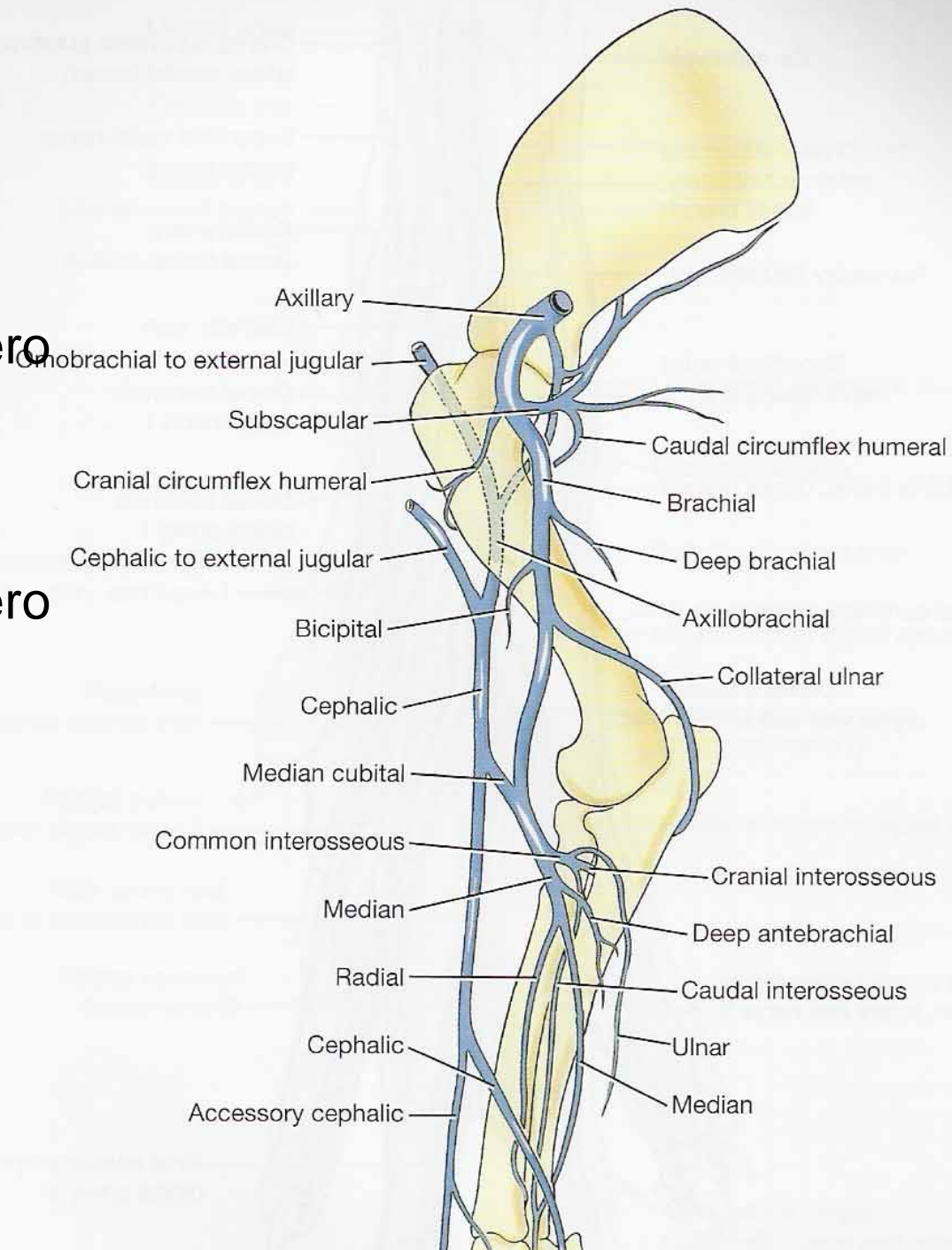
# VEIAS

## V. axilar

- v. subescapular
  - v. circunflexa caudal do úmero
  - v. toracodorsal
  - v. circunflexa da escápula
- ## - v. braquial
- v. circunflexa cranial do úmero
  - v. braquial profunda
  - v. bicipital
  - v. colateral ulnar
  - v. interóssea comum
  - v. mediana

## V. cefálica

- v. mediana cubital
- v. axilobraquial
- v. omobraquial



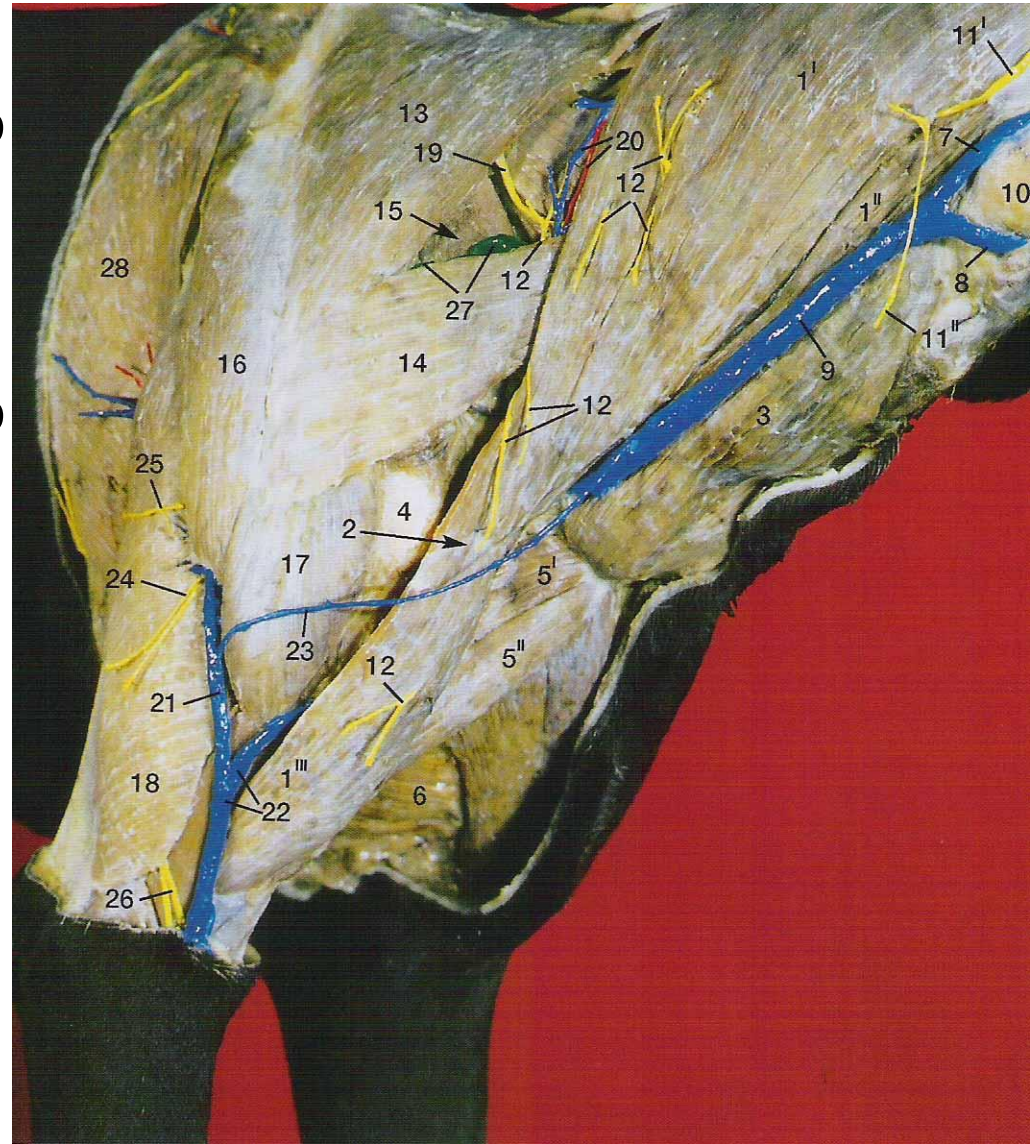
# VEIAS

## V. axilar

- v. subescapular
- v. circunflexa caudal do úmero
- v. toracodorsal
- v. circunflexa da escápula
- v. braquial
- v. circunflexa cranial do úmero
- v. braquial profunda
- v. bicipital
- v. colateral ulnar
- v. interóssea comum
- v. mediana

## V. cefálica

- v. mediana cubital
- v. axilobraquial
- v. omobraquial





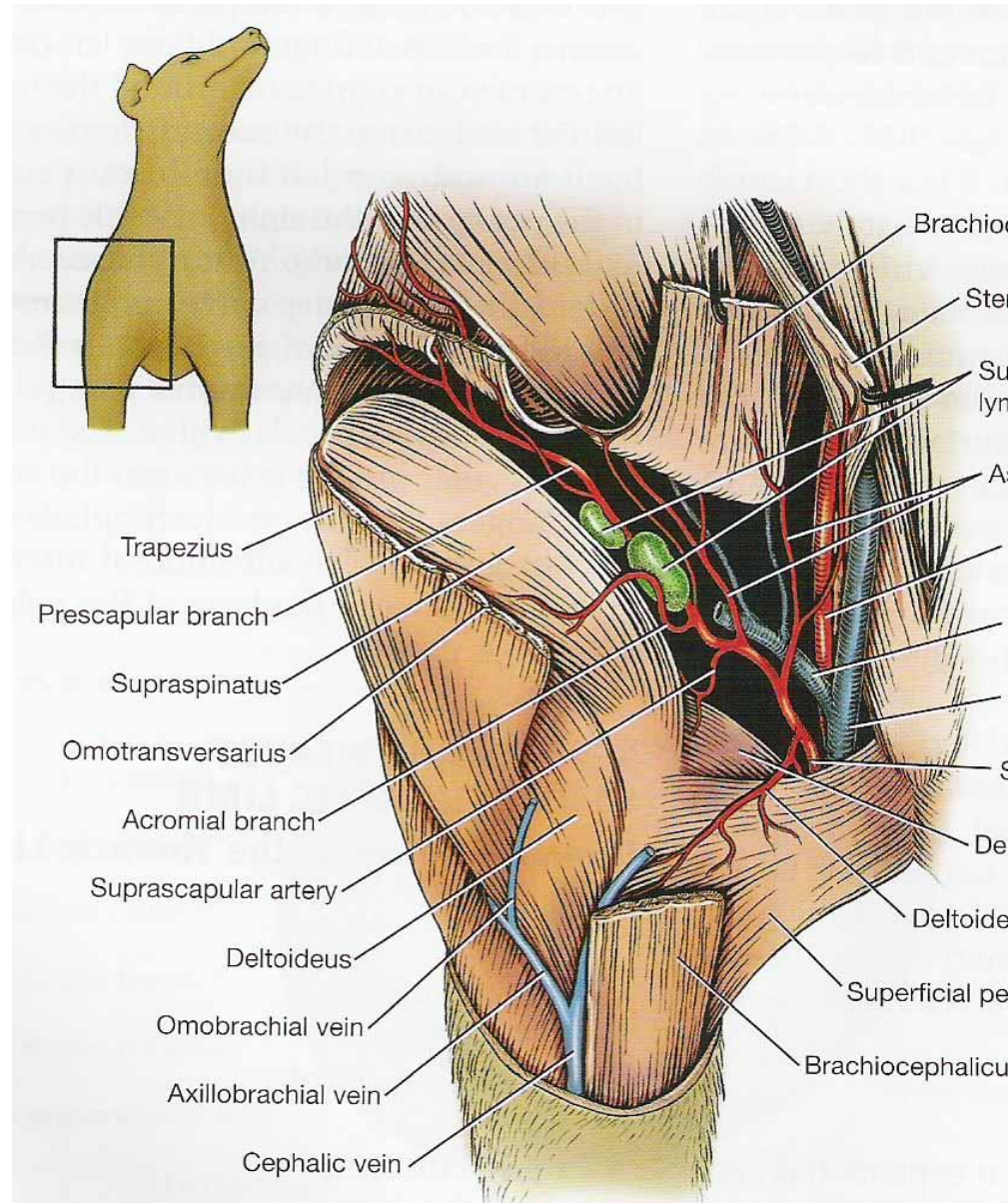
# VEIAS

## V. axilar

- v. subescapular
- v. circunflexa caudal do úmero
- v. toracodorsal
- v. circunflexa da escápula
- v. braquial
- v. circunflexa cranial do úmero
- v. braquial profunda
- v. bicipital
- v. colateral ulnar
- v. interóssea comum
- v. mediana

## V. cefálica

- v. mediana cubital
- v. axilobraquial
- v. omobraquial





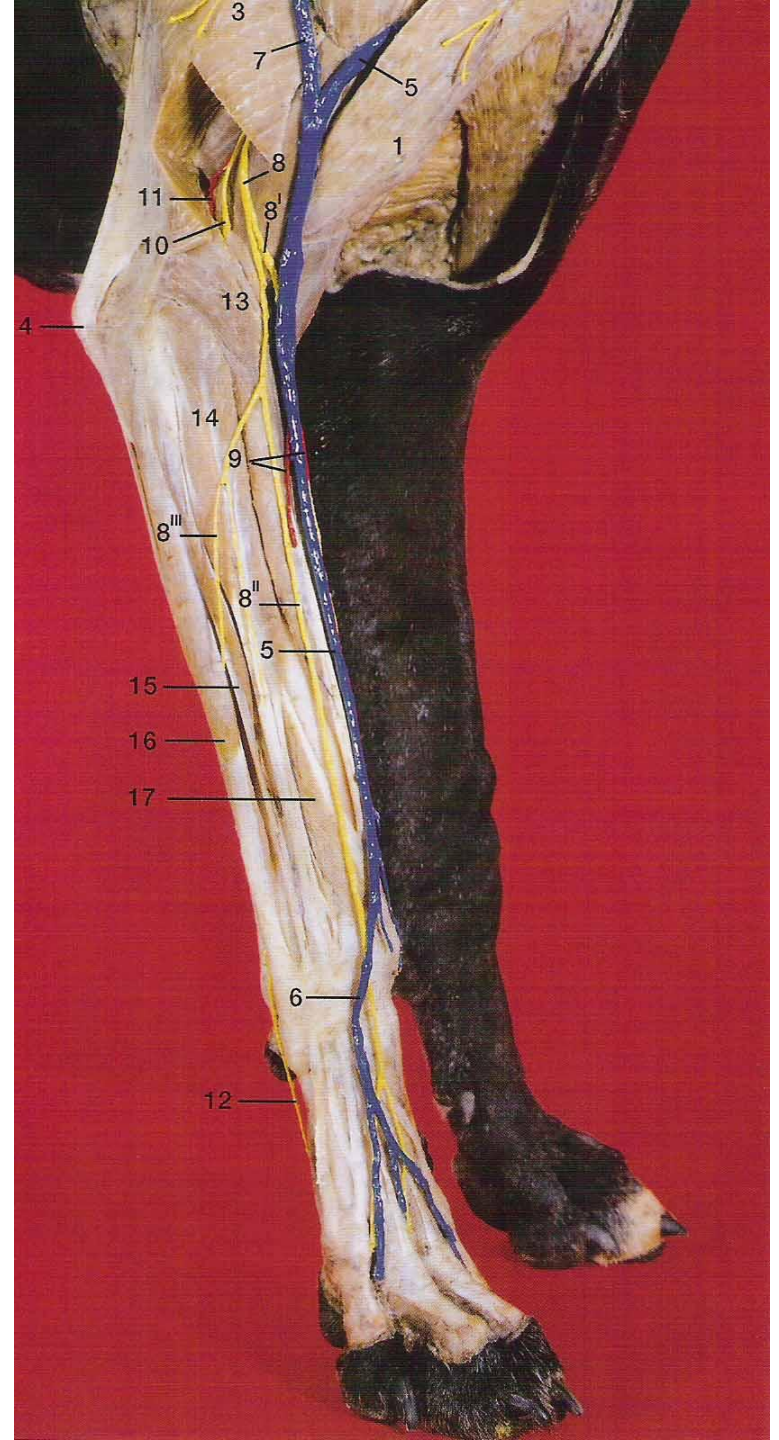
# VEIAS

## V. axilar

- v. subescapular
- v. circunflexa caudal do úmero
- v. toracodorsal
- v. circunflexa da escápula
- v. braquial
- v. circunflexa cranial do úmero
- v. braquial profunda
- v. bicipital
- v. colateral ulnar
- v. interóssea comum
- v. mediana

## V. cefálica

- v. mediana cubital
- v. axilobraquial
- v. omobraquial





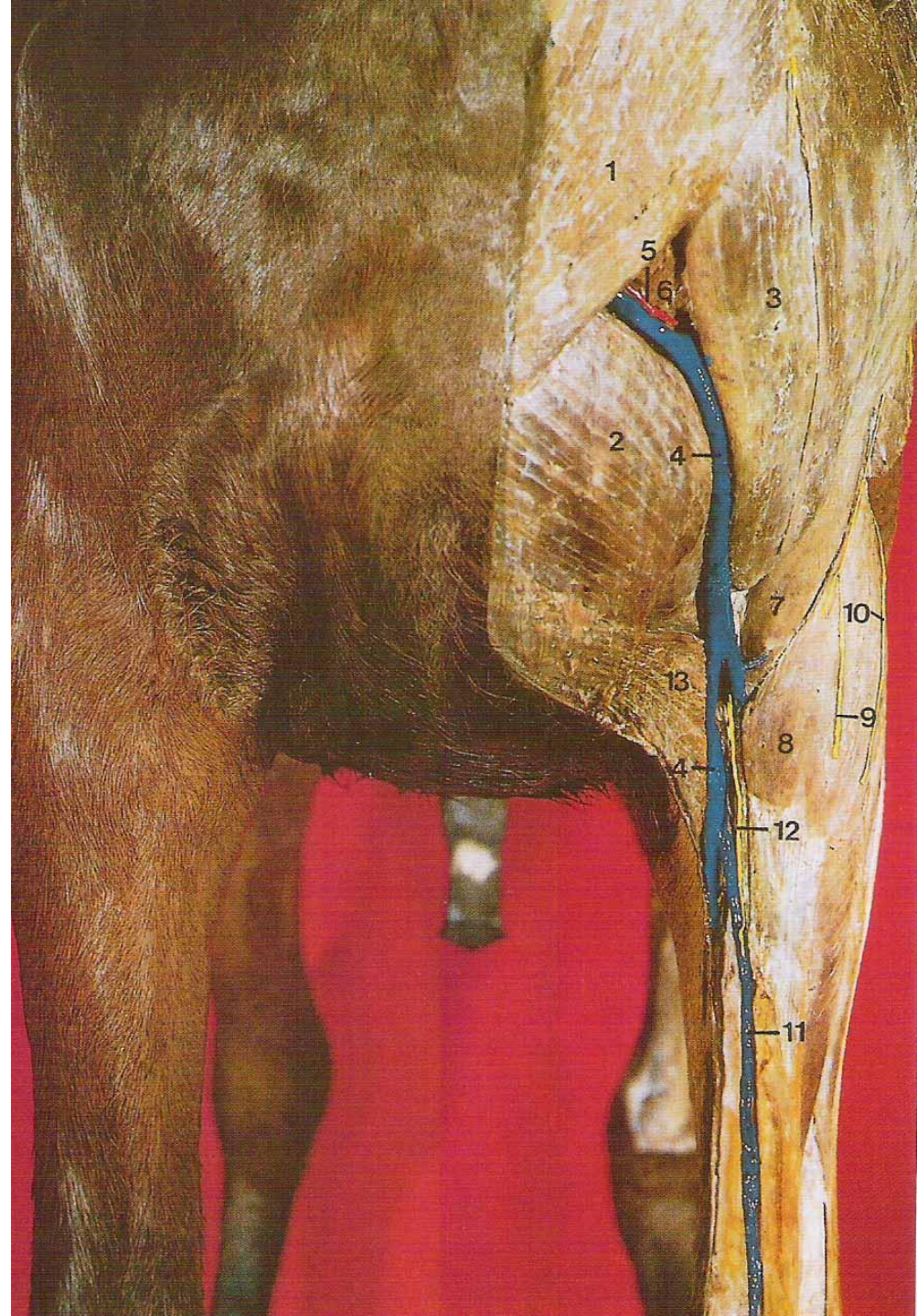
# VEIAS

## V. axilar

- v. subescapular
  - v. circunflexa caudal do úmero
  - v. toracodorsal
  - v. circunflexa da escápula
- v. braquial
  - v. circunflexa cranial do úmero
  - v. braquial profunda
  - v. bicipital
  - v. colateral ulnar
  - v. interóssea comum
  - v. mediana

## V. cefálica

- v. mediana cubital
- v. axilobraquial
- v. omobraquial

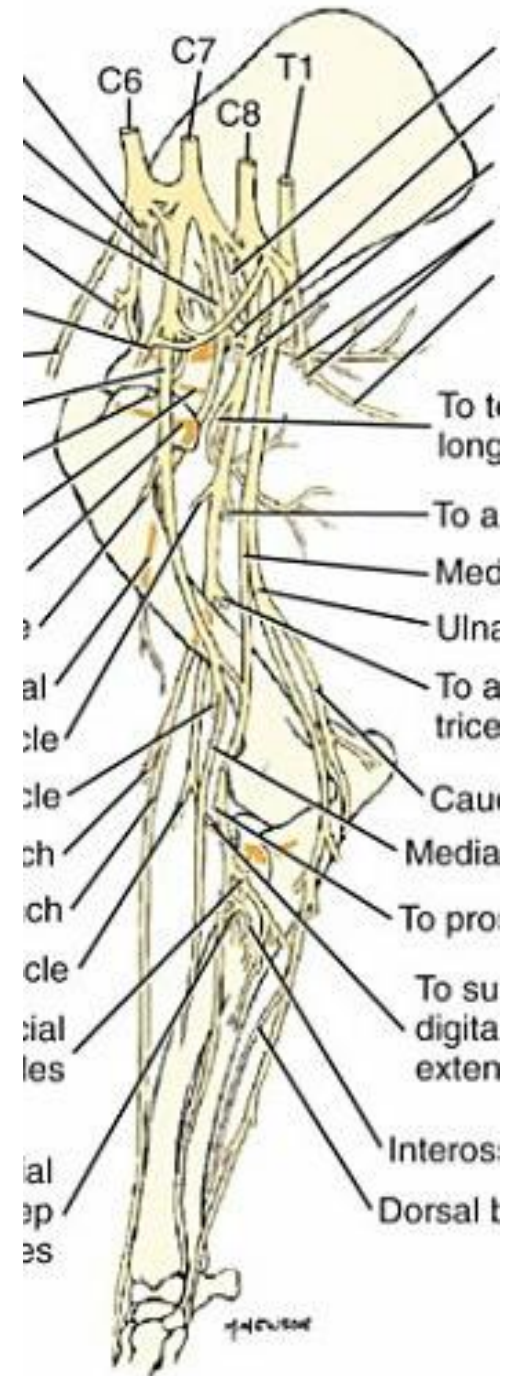




# PLEXO BRAQUIAL

## Ramos ventrais de C<sub>6</sub> a T<sub>1</sub>

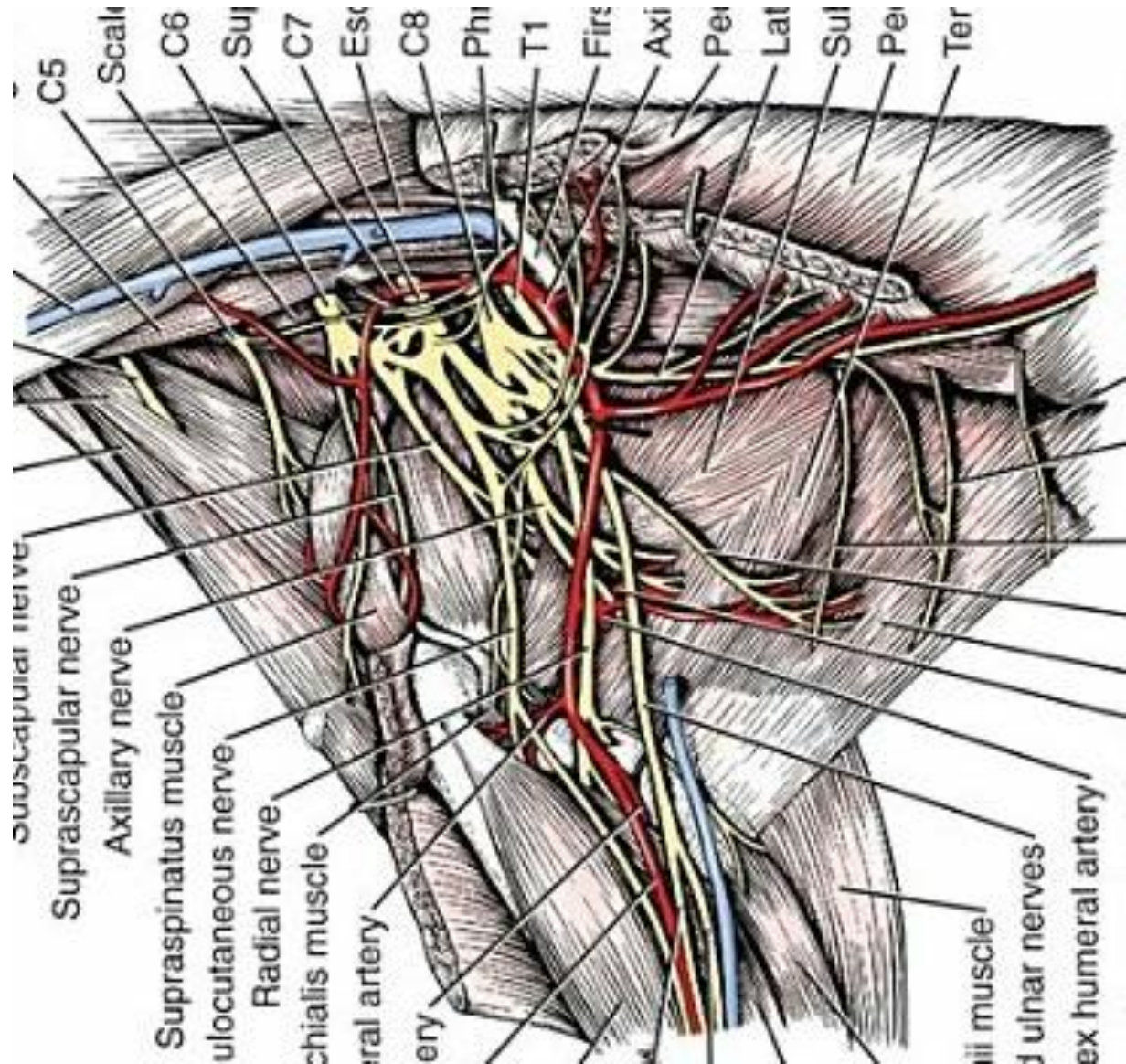
- n. peitoral cranial
- n. peitoral caudal
- n. torácico longo
- n. toracodorsal
- n. torácico lateral
- n. supra-escapular
- n. subescapular
- n. axilar
- n. musculocutâneo
- n. radial
- n. mediano
- n. ulnar



# PLEXO BRAQUIAL

## Ramos ventrais de C<sub>6</sub> a T<sub>1</sub>

- n. peitoral cranial
- n. peitoral caudal
- n. torácico longo
- n. toracodorsal
- n. torácico lateral
- n. supra-escapular
- n. subescapular
- n. axilar
- n. musculocutâneo
- n. radial
- n. mediano
- n. ulnar

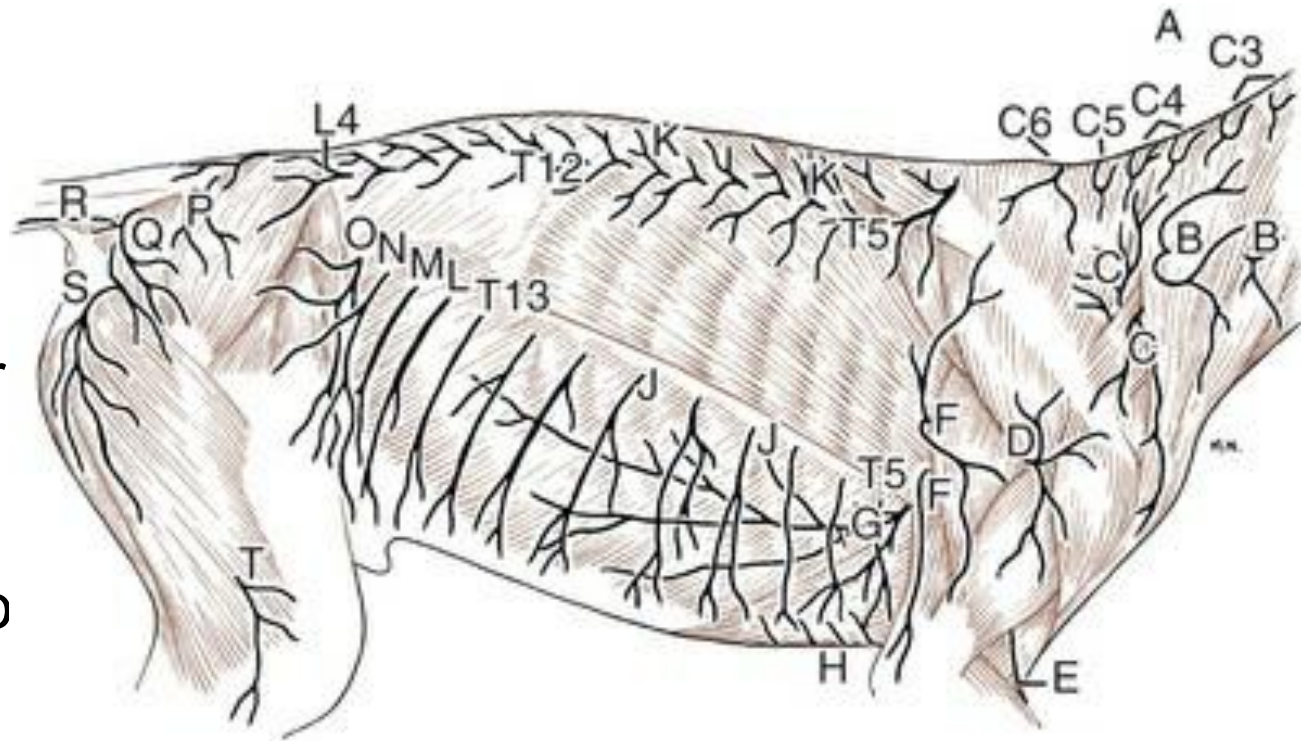




# PLEXO BRAQUIAL

Ramos ventrais de C<sub>6</sub> a T<sub>1</sub>

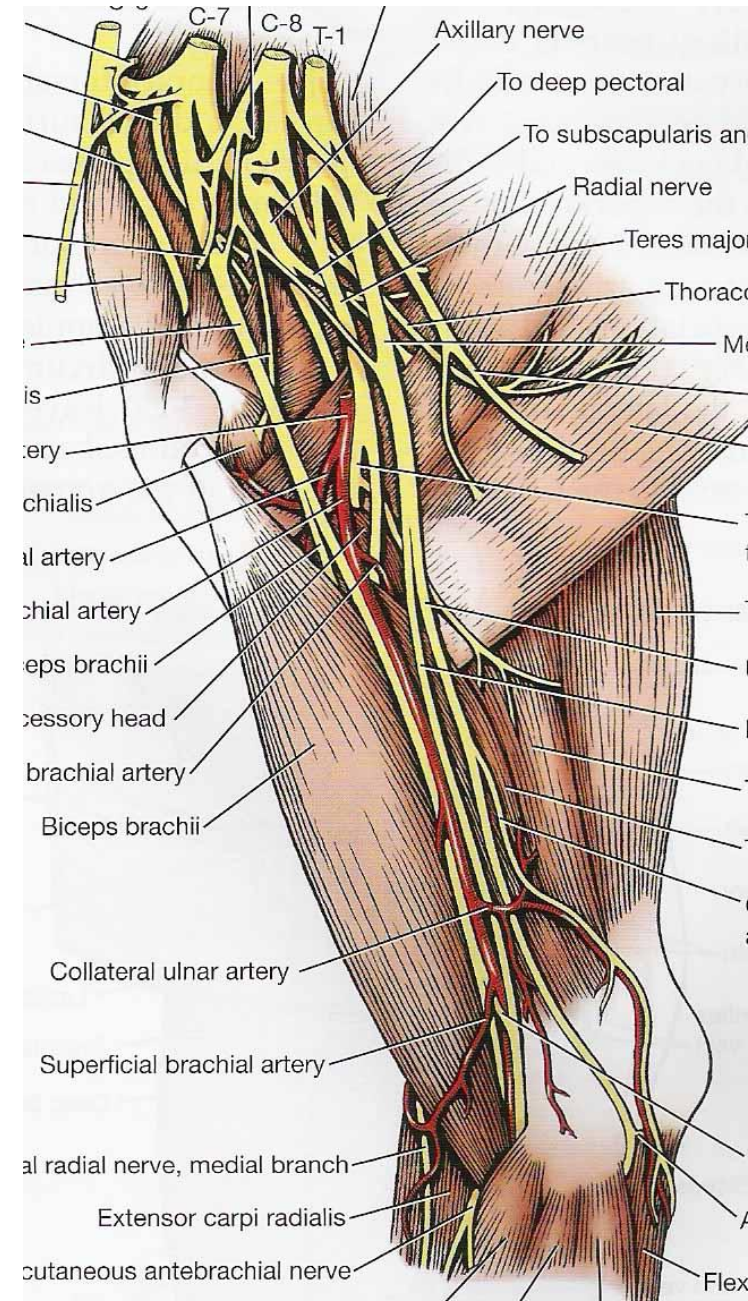
- n. peitoral cranial
- n. peitoral caudal
- n. torácico longo
- n. toracodorsal
- n. torácico lateral
- n. supra-escapular
- n. subescapular
- n. axilar
- n. musculocutâneo
- n. radial
- n. mediano
- n. ulnar



# PLEXO BRAQUIAL

## Ramos ventrais de C<sub>6</sub> a T<sub>1</sub>

- n. peitoral cranial
- n. peitoral caudal
- n. torácico longo
- n. toracodorsal
- n. torácico lateral
- n. supra-escapular
- n. subescapular
- n. axilar
- n. musculocutâneo
- n. radial
- n. mediano
- n. ulnar





# NERVOS DO MEMBRO TORÁCICO

## Inervação dos músculos da região do ombro

nervo supra-escapular

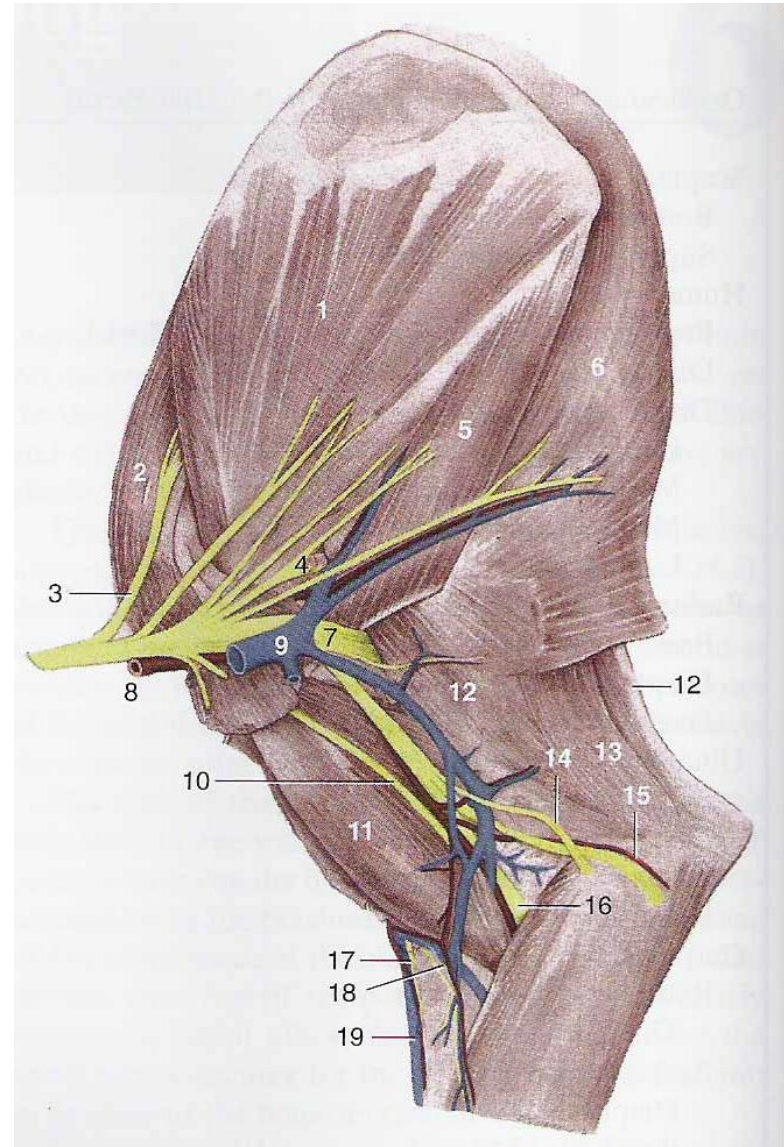
- m. supra-espinhoso (extensor do ombro)
- m. infra-espinhoso

nervo subescapular

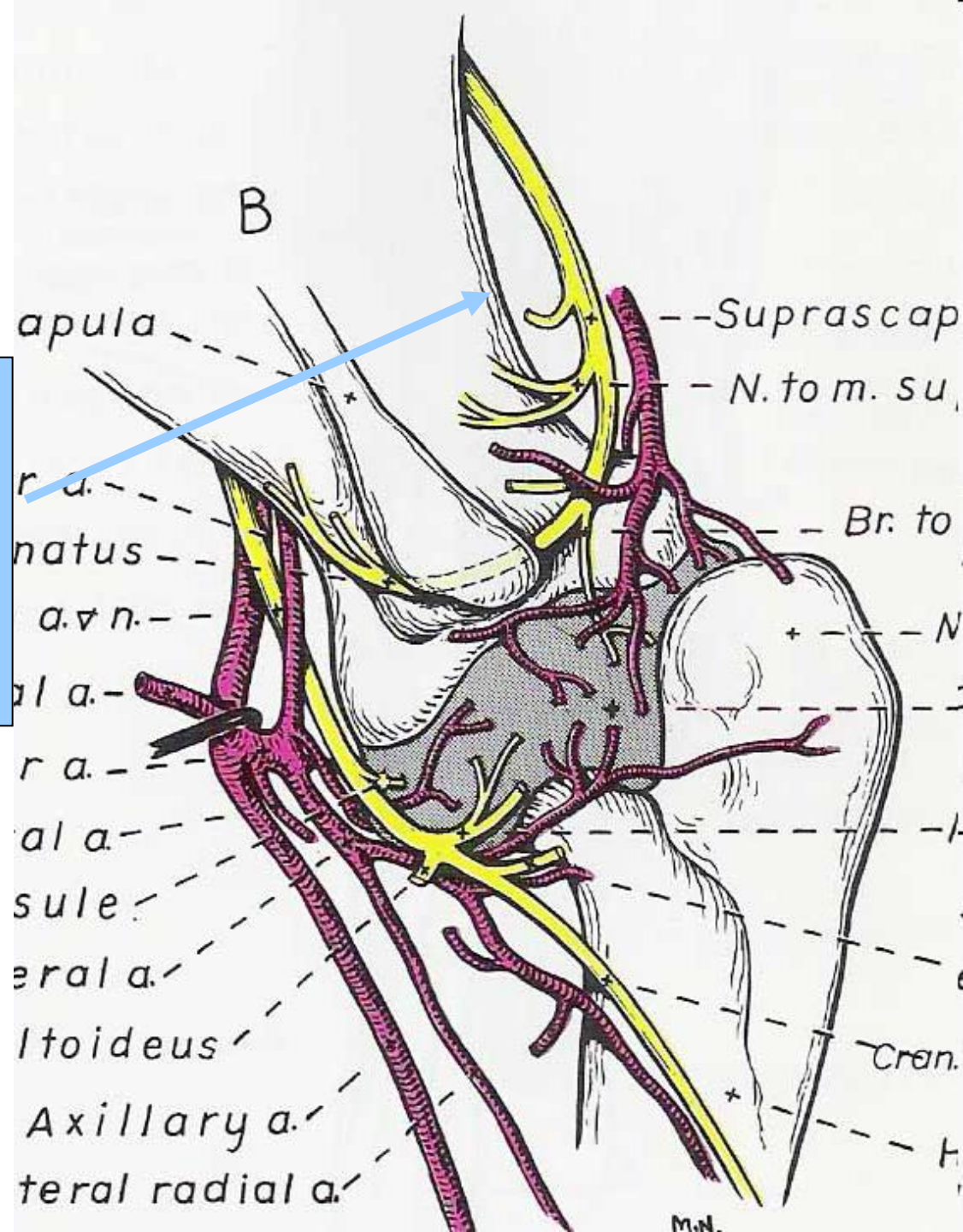
- m. subescapular

nervo axilar (flexores do ombro)

- m. deltóide
- m. redondo maior
- m. redondo menor



Lesão do nervo supra-escapular na borda cranial da escápula





# Atrofia dos m. supra e infra-espinhoso



Local da lesão

# NERVOS DO MEMBRO TORÁCICO

## Inervação dos músculos da região do braço

**Nervo musculocutâneo**

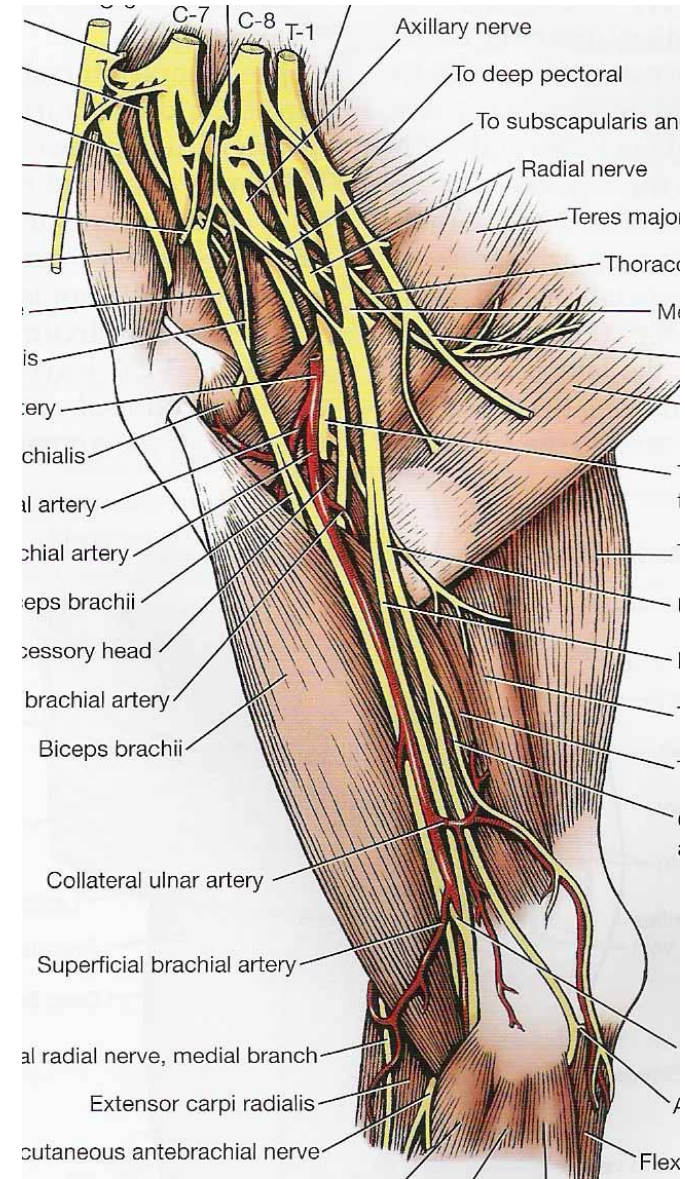
– m. craniais do braço

**Nervo radial**

– m. caudais do braço

**Ramo comunicante  
entre os nervos  
musculocutâneo e  
mediano**

Cão





# NERVOS DO MEMBRO TORÁCICO

## Inervação dos músculos da região do braço

**Nervo musculocutâneo**

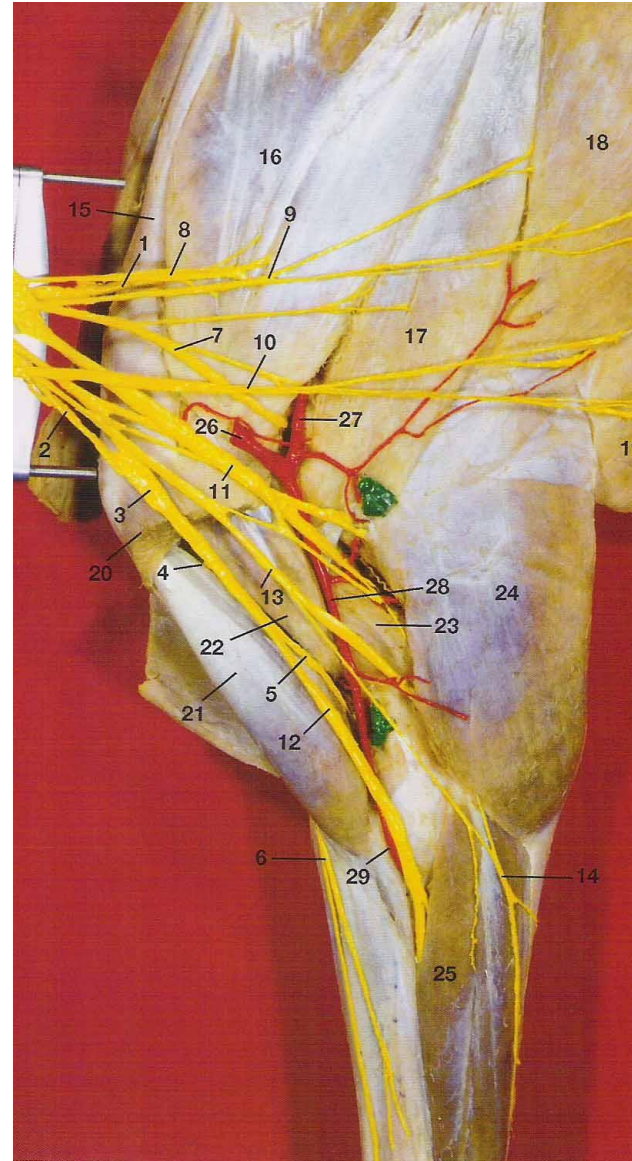
– m. craniais do braço

**Nervo radial**

– m. caudais do braço

**União entre os nervos musculocutâneo e mediano**

**Cavalo**



# NERVOS DO MEMBRO TORÁCICO

## Inervação dos músculos da região do braço

**Nervo musculocutâneo**

– m. craniais do braço

**Nervo radial**

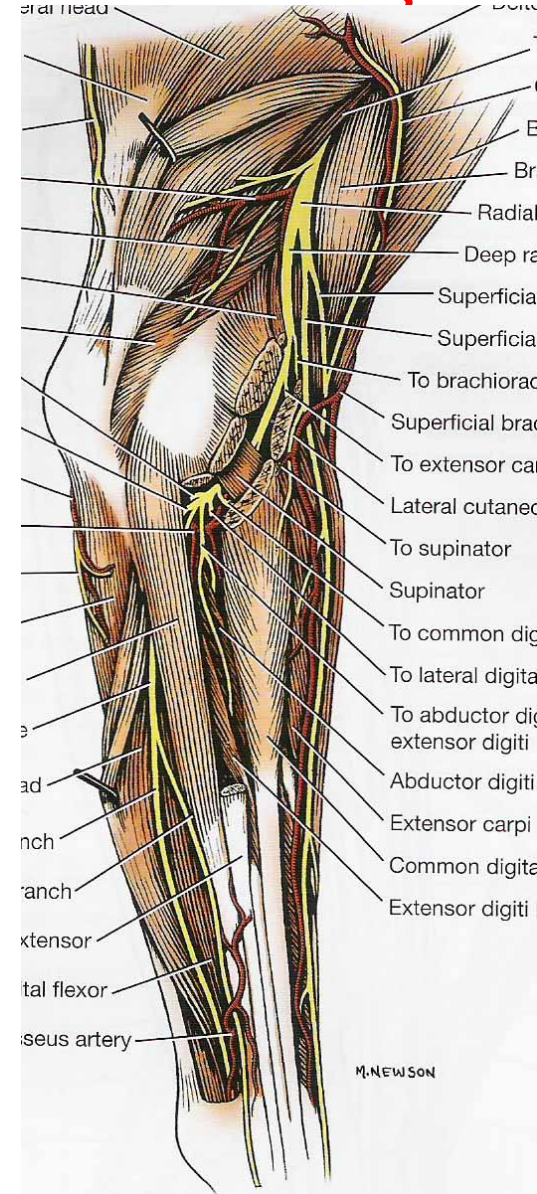
– m. caudais do braço

– ramos superficial e profundo  
pele e músculos região

craniolateral do antebraço e dorsal da mão

**Nervos mediano e ulnar**

– músculos da região caudomedial do  
antebraço e palmar da mão





Lesão de nervo radial

